

ดาตา 5 ข กั้นสุนัขกัด

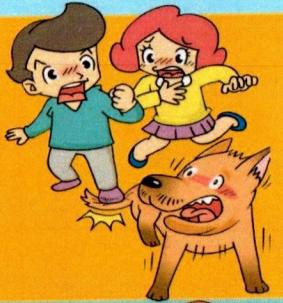
ข1

อย่าเหยย
สุนัขให้โมโห



ข2

อย่าเหยียบ
หาง หัว ตัว ขา หรือ
ทำให้สุนัขตกใจ



ข3

อย่าแยก
สุนัขที่กำลังกัดกัน
ด้วยมือเปล่า



ข4

อย่าหยิบ
จานข้าวหรือเคลื่อนย้ายอาหาร
ขณะสุนัขกำลังกินอาหาร



ข5

อย่ายุ่ง
หรือเข้าใกล้สุนัขที่ไม่รู้จัก
หรือไม่มีเจ้าของ



เมื่อถูกสุนัขรือแมว กัด ขน ต้องทำดังนี้



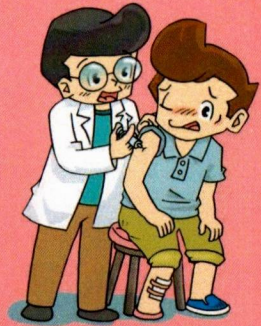
1

ล้างแผลให้สะอาด
ด้วยน้ำและสบู่หลายๆ ครั้ง
ให้ถึงก้นแผล
ล้างสบู่ออกให้หมด
เช็ดแผลให้แห้ง
ใส่ยารักษาแผลสด



2

จดจำสัตว์ที่กัดให้ได้เพื่อ
สืบหาเจ้าของ/
กักหมา-แมว
ไว้ดูอาการ 10 วัน
สอบถามประวัติ
การฉีดวัคซีนป้องกัน
โรคพิษสุนัขบ้า



3

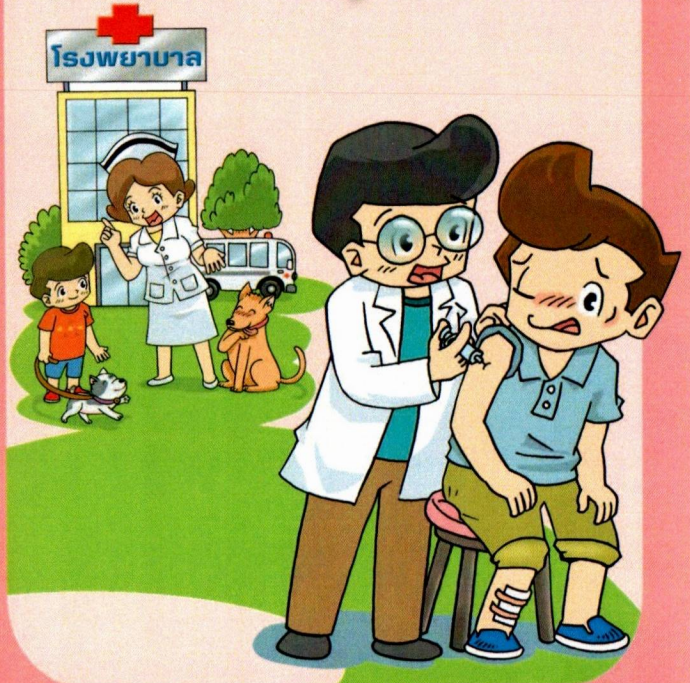
ไปหาหมอหรือ
เจ้าหน้าที่สาธารณสุข
เพื่อรับการป้องกันที่ถูกต้อง

สุนัขกัด ต้องล้างแผล ใส่ยา กักหมา
นานพอ ฉีดวัคซีนต่อจนครบชุด



เทศบาลตำบลบ้านยาง
อำเภอลำทะเมนชัย จังหวัดนครราชสีมา

โรคพิษสุนัขบ้า



ป้องกันและหลีกเลี่ยง ลดความเสี่ยง
จากการถูกสุนัขกัด

“ปีหนึ่งคนไทยถูกสุนัขกัด ไม่ต่ำกว่า 1 ล้านคน”

3 ให้ ป้องกันโรคพิษสุนัขบ้า :

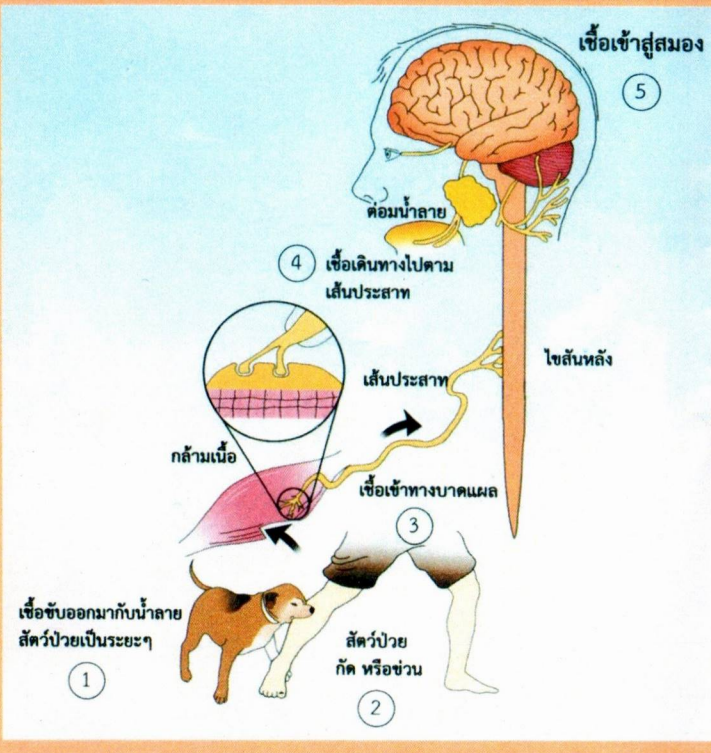
- ให้ความรู้
- ให้อัตน
- ให้อเมืองไทยปลอดภัยจากพิษสุนัขบ้า



โรคพิษสุนัขบ้า

โรคพิษสุนัขบ้า หรือโรคกลัวน้ำ เกิดจากเชื้อไวรัสเรบีส์ เป็นได้ในสัตว์เลี้ยงลูกด้วยนมทุกชนิด เช่น ชะนี กระรอก กระแต โดยพบมากที่สุดโนสุนัข และรองลงมาคือแมว

การติดต่อ



คนและสัตว์รับเชื้อโรคพิษสุนัขบ้าได้ เมื่อถูกสัตว์ที่เป็นโรคนี้อัดหรือข่วน โดยเชื้อจะอยู่ในน้ำลาย ถ้าเป็นสุนัขและแมว จะพบว่า มีเชื้อโรคพิษสุนัขบ้า ออกมากับน้ำลายตั้งต่อก่อนแสดงอาการ 1-7 วัน

“โรคนี้ไม่มีทางรักษาให้หายได้”

อาการที่พบในคน

ส่วนใหญ่ระยะฟักตัวของโรค ตั้งแต่ 3 สัปดาห์ - 6 เดือน แต่บางรายมีระยะฟักตัวสั้นมากไม่ถึงสัปดาห์ หรืออาจนานเกิน 1 ปี อาการเริ่มแรกคือ เบื่ออาหาร เจ็บคอ มีไข้ อ่อนเพลีย มีอาการคันรุนแรงบริเวณที่ถูกกัดแล้วลามไปส่วนอื่น กระสับกระส่าย กลัวแสง กลัวลม ไม่ชอบเสียงดัง เพ้อเจ้อ กลืนลำบาก โดยเฉพาะของเหลว กลัวน้ำ ปวดท้องน้อยและ ขากล้ามเนื้อกระตุก แน่นหน้าอก หายใจไม่ออก เกร็ง อัมพาตหมดสติ และตายในที่สุด

อาการที่พบในสุนัข

ระยะฟักตัวของโรคหลังจาก ถูกกัดหรือข่วน จะอยู่ในช่วง 3 - 8 สัปดาห์ ไม่เกิน 6 เดือน และจะตาย ภายใน 10 วัน หลังจากแสดงอาการ ซึ่งมีทั้งแบบดุร้าย และแบบซึม โดยแบ่งเป็น 3 ระยะ

ระยะแรก

สุนัขจะมีอารมณ์และนิสัยเปลี่ยนไป จากเดิม

ระยะตื่นเต้น

สุนัขเริ่มมีอาการทางประสาท กระวนกระวายตื่นเต้น หงุดหงิดไม่อยู่นิ่ง กัดแทะสิ่งของไม่เลือก ม่านตาขยายกว้าง

ระยะอัมพาต

สุนัขมีอาการค้างห้อยตกลง มีสีแสดแดงคล้ายห้อยออกนอกปาก น้ำลายไหล ขย่อนอาหารคล้ายมีอะไร อยู่ในลำคอ ขาอ่อนเปลี้ย ทรงตัวไม่ได้ ล้มลง อัมพาตทั้งตัวอย่างรวดเร็วและตายในที่สุด

หากมีอาการแล้ว **ตายทุกราย**

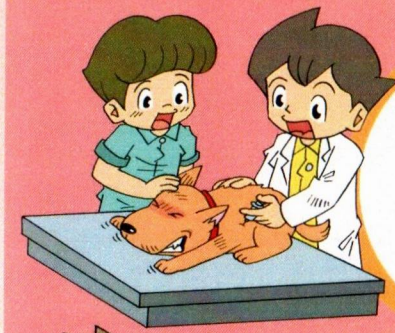
คำแนะนำ สำหรับคนเลี้ยงสุนัข



1
นำสุนัขไปฉีดวัคซีน ป้องกันโรคพิษสุนัขบ้า ทุกปี (ปีแรกควรฉีด 2 ครั้ง)



2
ไม่ปล่อยสุนัข ไปเล่นพ่วนในที่สาธารณะ ทุกครั้งที่น่าสุนัข ออกนอกบ้าน ต้องอยู่ในสายจูง



3
ไม่นำสุนัขไปปล่อย และต้องคุมกำเนิด ไม่ให้มีสุนัขมาก เกินไป



หยุดปล่อยหมา หยุดปัญหาหมาจรจัด