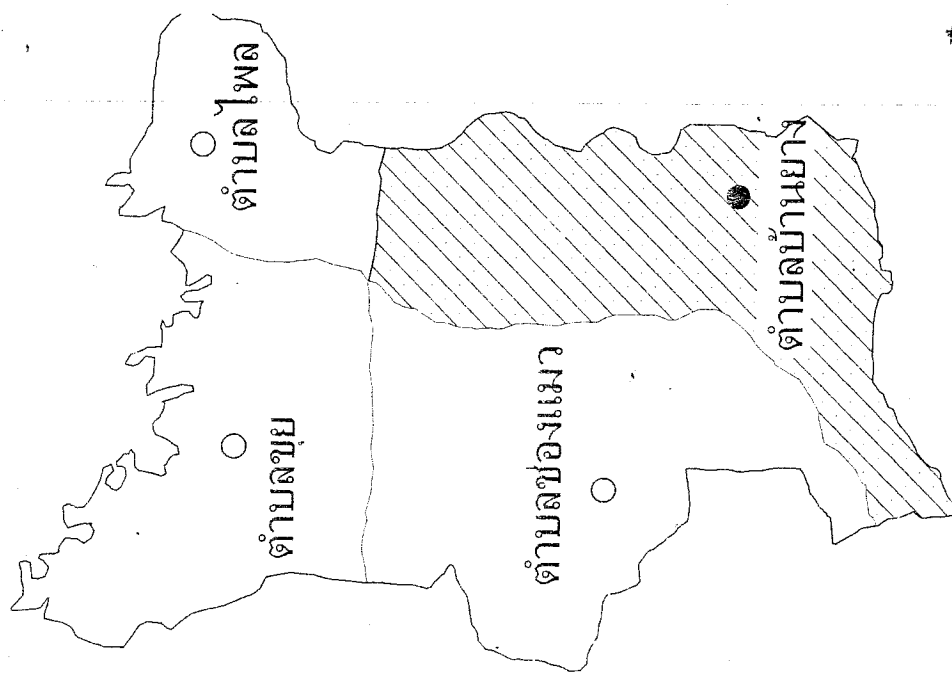


แผนที่แบ่งเขตตำบล อำเภอลำทะเมนชัย

แสดงตำแหน่ง ตำบลบ้านยาง



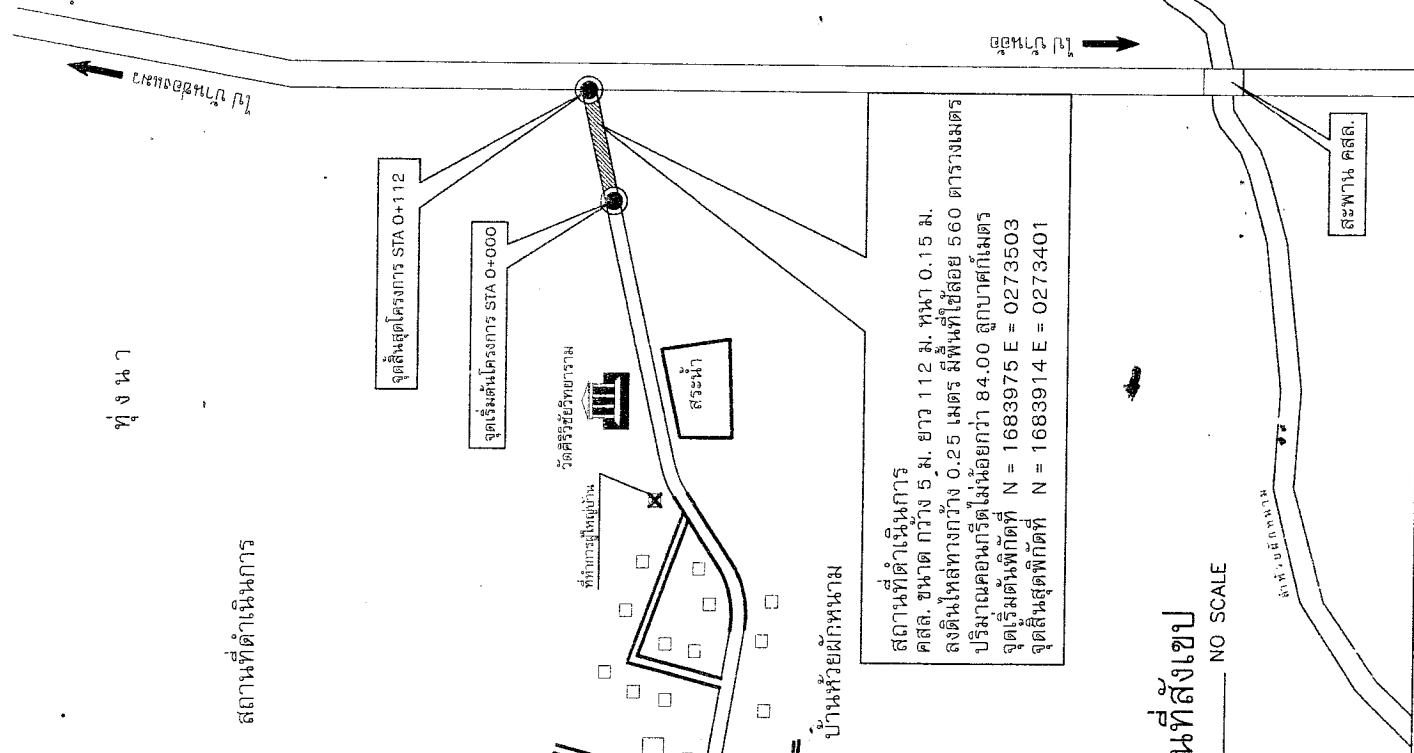
แผนที่ฝั่งตำบล
SCALE _____ NO SCALE

ทุ่งนา

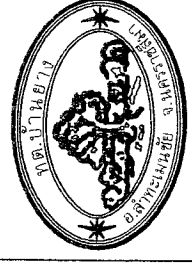
แผนที่สังเขป
SCALE _____ NO SCALE

สถานที่ดำเนินการ

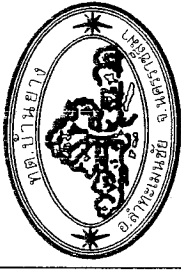
ทุ่งนา



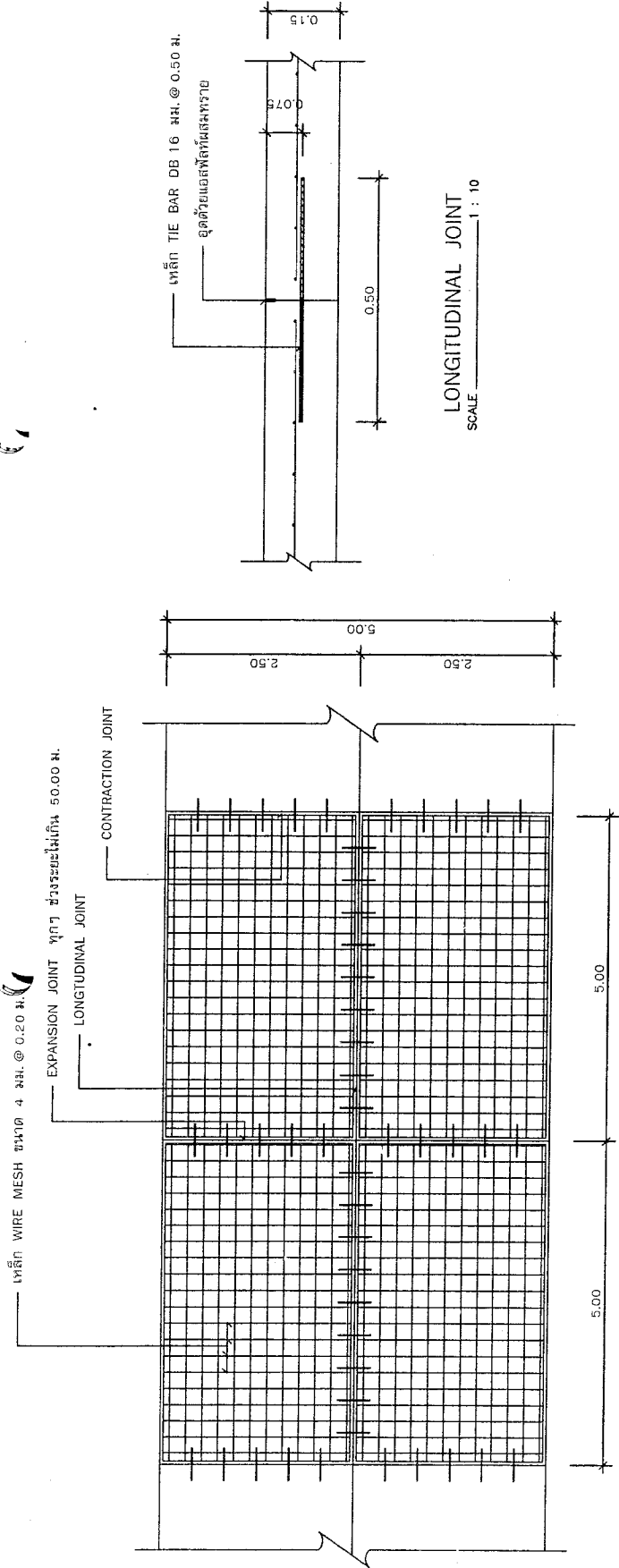
ทุ่งนา



โครงการ	ก่อสร้างถนนคอนกรีตเสริมเหล็ก บ้านห้วยฝักหนาม ทุงที่ 7
สถานที่ก่อสร้าง	ถนน คสล. สายทางจากสามแยกไป ซองแมงเข้าหมู่บ้าน ทุงที่ 7 ต.บ้านยาง อ.ลำพอง จ.ลำปาง
สำรวจ	<i>[Signature]</i>
นายช่างประจำตัว (ผู้ควบคุม)	นายอุทัยพรณ์ พวงใส
เขียนแบบ	<i>[Signature]</i>
นายช่างสถาปัตย์ พวงใส (ผู้ควบคุม)	
ตรวจเช็ค	<i>[Signature]</i>
เห็นชอบ	<i>[Signature]</i>
นายศักดิ์ชัย สิงห์ชวน (ปลัดเทศบาลตำบลบ้านยาง)	
อนุมัติ	<i>[Signature]</i>
นายสมชาย วัชร์เกียรติ (นายกเทศมนตรีตำบลบ้านยาง)	
รายการแก้ไข	วันที่
แบบแสดง	
SCALE :	DWG. No.
FILE :	A-01
DIR :	
DATE :	SHEET NO.
CHECKED :	01
DWG. NO :	03

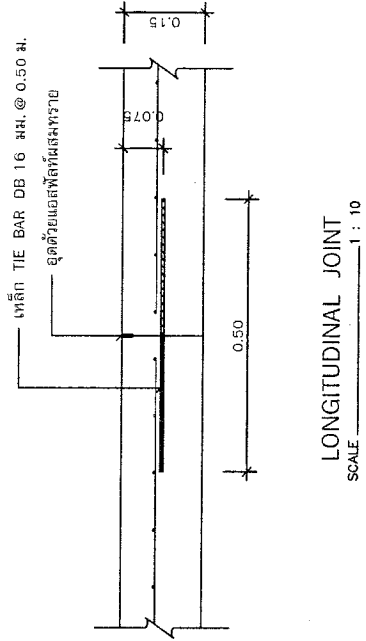


โครงการ	ก่อสร้างถนนคอนกรีตเสริมเหล็ก ผิวจราจรกว้าง 5.00 เมตร ของเทศบาลตำบลบ้านยาง
สถานที่ก่อสร้าง	ตำบลบ้านยาง อ.สีดาจ.พะเยา จ.นครราชสีมา
เขียนแบบ	<i>[Signature]</i> นายทองรงค์ พวงโรจน์ (ผู้เขียนแบบ)
ออกแบบ	<i>[Signature]</i> นางพิมพ์พิมพ์ดี ร.ร. 10124
ตรวจสอบ	<i>[Signature]</i> นางอัญญา แสงผล (ผู้อำนวยการงาน)
เห็นชอบ	<i>[Signature]</i>
อนุมัติ	นายศักดิ์ชัย สิงห์พวง (นายกเทศมนตรีตำบลบ้านยาง)
รายงานแก้ไข	นายอนันต์ วงศ์เกียรติเจริญ (นายกเทศมนตรีตำบลบ้านยาง)
วันที่	
แบบร่าง	
SCALE: 1:50	DWG. No.
FILE: A-03	
DIR:	
DATE:	
CHECKED: 03	SHEET NO.
DWG. NO: 04	



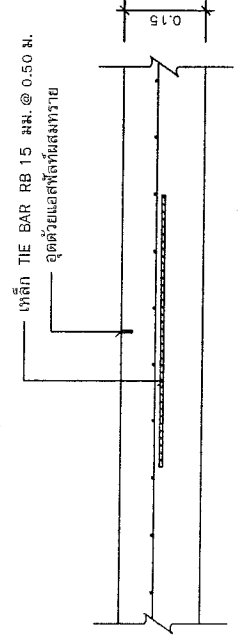
แปลนการวางตะแกรงเหล็ก

SCALE 1 : 75



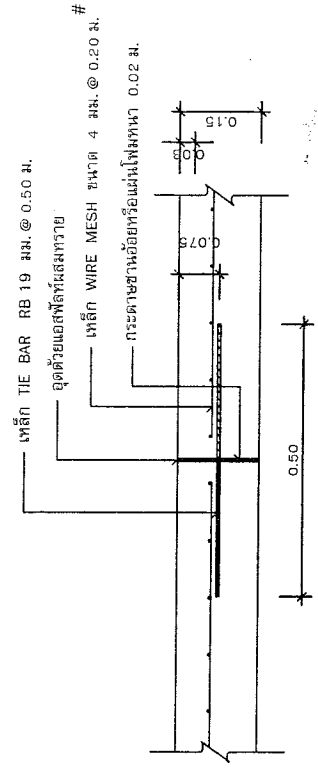
LONGITUDINAL JOINT

SCALE 1 : 10



CONTRACTION JOINT

SCALE 1 : 10



EXPANSION JOINT

SCALE 1 : 10