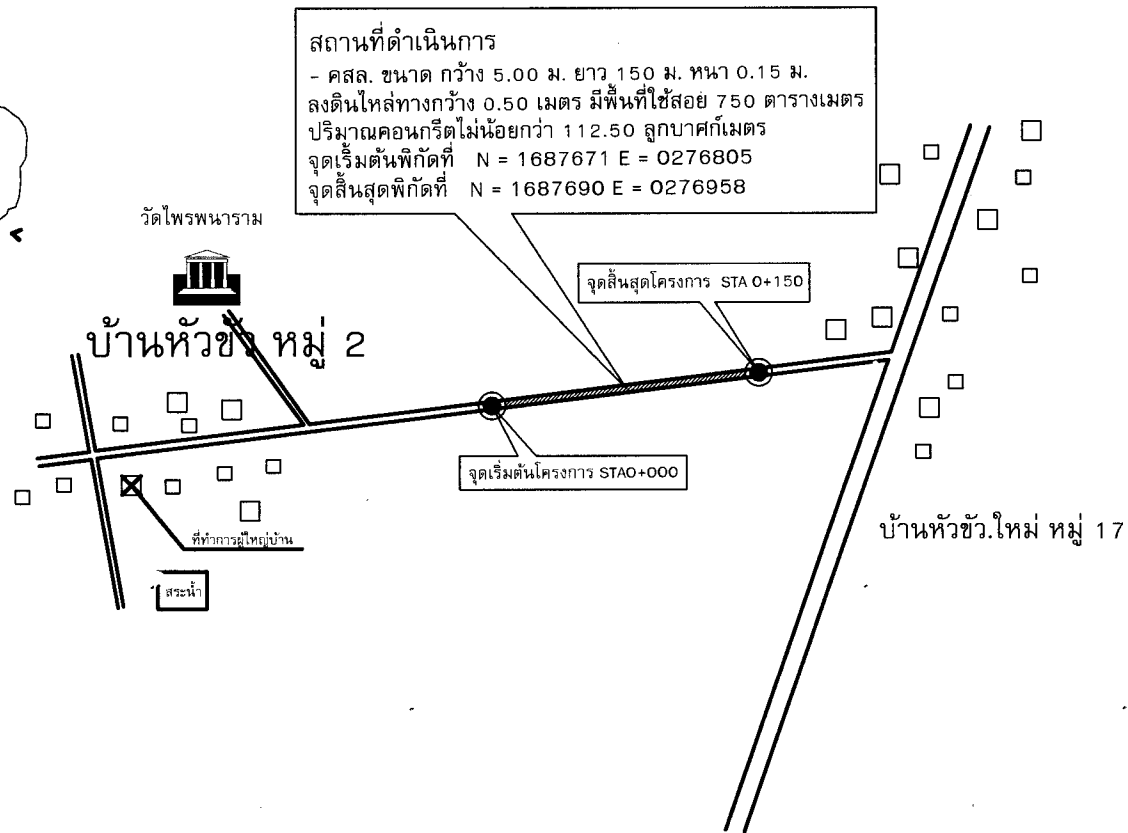


แผนที่แบ่งเขตตำบล อำเภอลำทะเมนชัย

แสดงตำแหน่ง ตำบลบ้านยาง



แผนผังตำบล
SCALE _____ NO SCALE



แผนที่สังเขป
SCALE _____ NO SCALE



โครงการ
ก่อสร้างถนนคอนกรีตเสริมเหล็ก
บ้านหัวขัว หมู่ที่ 2

สถานที่ก่อสร้าง
ถนน คสล. สายทางบ้านหัวขัว
ไปบ้านบ้านหัวขัวใหม่
หมู่ที่ 2 ต.บ้านยาง
อ.ลำทะเมนชัย จ.นครราชสีมา

สำรวจ
Qual
นายยุทธปกรณ์ พวงไธสง
(ผู้ช่วยช่างโยธา)

เขียนแบบ
know
นายยุทธปกรณ์ พวงไธสง
(ผู้ช่วยช่างโยธา)

ตรวจสอบ
[Signature]
นางอัจฉรา แสงผล
(ผู้อำนวยการกองช่าง)

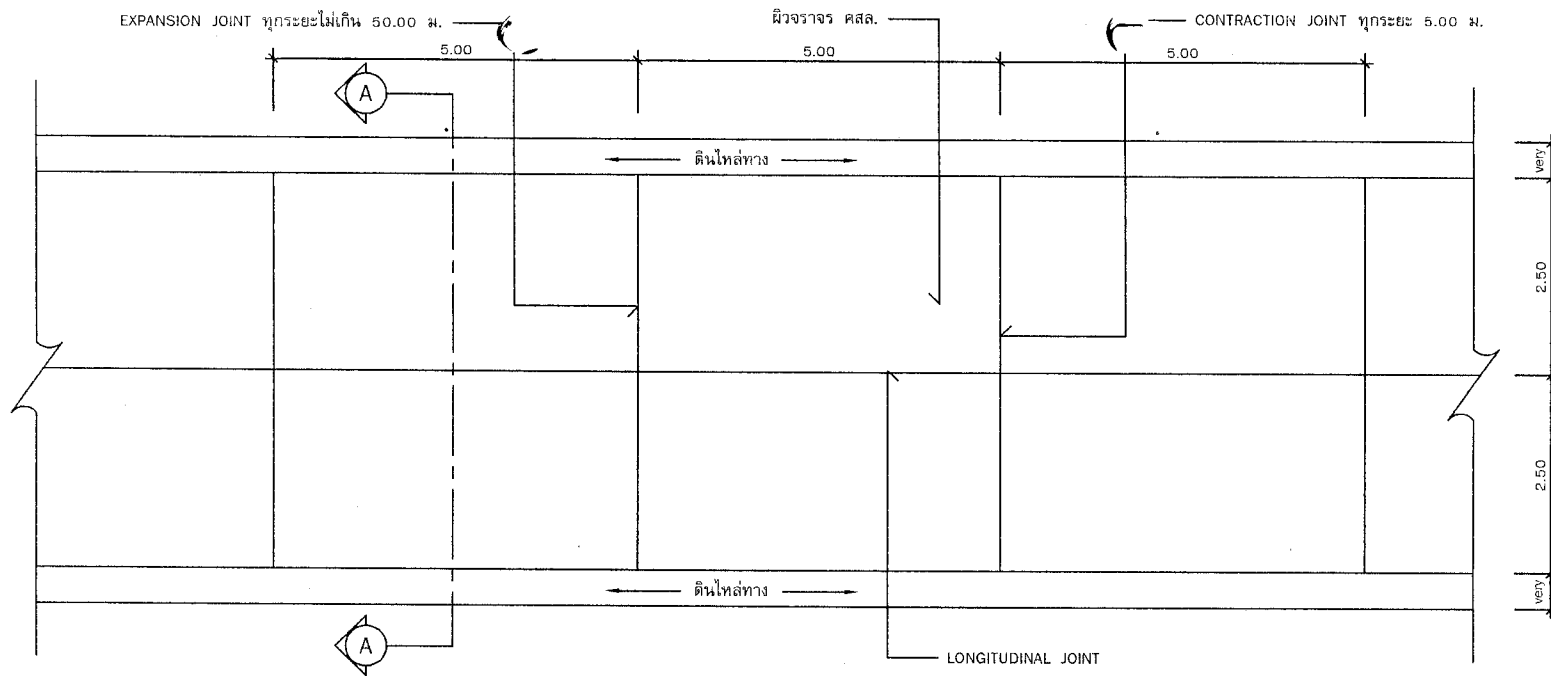
เห็นชอบ
[Signature]
นายศักดิ์ชัย สิงห์บูราน
(ปลัดเทศบาลตำบลบ้านยาง)

อนุมัติ
[Signature]
นายธนเสถียร วงศ์เกียรติขจร
(นายกเทศมนตรีตำบลบ้านยาง)

รายการแก้ไข _____ วันที่ _____

ผู้แปลร่าง _____

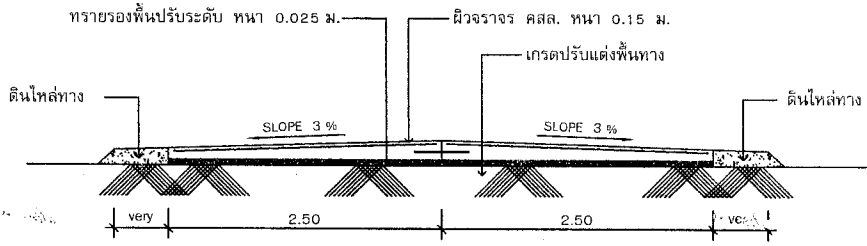
SCALE :	DWG. No.
FILE :	A-01
DIR :	
DATE :	SHEET NO.
CHECKED :	01
DWG. NO :	03



แปลนถนน คสล.
SCALE 1 : 75

ข้อกำหนดคุณสมบัติวัสดุก่อสร้าง

- ปูนซีเมนต์
ปูนซีเมนต์ที่จะใช้จะต้องเป็นปูนซีเมนต์ปอร์ตแลนด์ประเภทหนึ่งหรือประเภทสามที่มีคุณสมบัติมาตรฐานผลิตภัณฑ์อุตสาหกรรม มอก.15
- ทราย
2.1 ต้องเป็นทรายน้ำจืดหรือทรายบก ที่มีเม็ดหยาบ คม แข็งแกร่ง สะอาด ปราศจากวัสดุอื่น เช่น เปลือกหอย ดิน ใก้า่น และสารอินทรีย์ต่างๆ เจือปน
2.2 ทรายที่ใช้ในการก่อสร้าง จะต้องมีความละเอียด (FINENSS MODULUS) ตั้งแต่ 2.3 ถึง 3.1
- หิน กรวด
หินหรือกรวดที่จะใช้จะต้องมีความแข็งแรง เหนียว ไม้ผุและสะอาดปราศจากวัสดุอื่นเจือปน ขนาดใหญ่สุดของหินหรือกรวดที่ใช้ต้องไม่ใหญ่กว่า 40 มม.
- น้ำ
น้ำที่ใช้ผสมและปมคอนกรีต จะต้องเป็นน้ำจืดที่สะอาด ปราศจากน้ำมัน กรด ด่าง เกลือ น้ำตาล วิชพืช หรือสารอื่นๆ ที่เป็นอันตรายต่อคอนกรีตหรือเหล็กเสริม
- คอนกรีต
ใช้จำนวนปูนซีเมนต์ไม่น้อยกว่า 320 กก./ลบ.ม. และแรงอัดประลัยต่ำสุดของแ่งคอนกรีตมาตรฐาน รูปลูกบาศก์ขนาด 15x15x15 ซม. ที่อายุครบ 28 วัน ไม่น้อยกว่า 240 กก./ตร.ซม. คอนกรีตที่หล่อเสร็จต้องทำการบ่มต่อเนื่องกัน ไม่น้อยกว่า 7 วัน
- เหล็กเสริมคอนกรีต
มาตรฐานงานเหล็กเส้นเสริมคอนกรีตให้เป็นไปตามมาตรฐานอุตสาหกรรม ดังนี้
ขนาด ϕ 6 มม. และ ϕ 9 มม. ใช้เกรด SR 24, $F_y = 2400$ กก./ตร.ซม.
ขนาด ϕ 12 มม. ขึ้นไป ใช้เกรด SD 30, $F_y = 3000$ กก./ตร.ซม.
- การแต่งหน้าคอนกรีต ให้ทำเมื่อคอนกรีตเริ่มแข็งตัวแล้ว โดยใช้ไม้กวาดหรือแปรงกวาดตามที่มีผู้ควบคุมงาน เห็นชอบ แล้วให้กวาดด้านขวางถนนจากขอบ, ฝั่งไปยังอีกขอบหนึ่งอย่างสม่ำเสมอ และให้เกลือกกันโดยตั้งฉากกับแนวศูนย์กลางถนน และร่องที่เกิดขึ้นจะต้องลึกไม่เกิน 2 ซม.
- ลิตีต่างๆ เป็นเมตร นอกจากระบุเป็นอย่างอื่น
- ความหนาของชั้นดินปรับระดับต้นทางเดิม ขึ้นอยู่ระดับถนนที่จะก่อสร้างตามที่กำหนดในแบบสำรวจเฉพาะงาน
- กระดาดขานอ้อยขุบน้ำมันดิบจะต้องไม่ปลิ้นและมีความยืดหยุ่นมีแอสฟัลท์เป็นส่วนประกอบและในรอยต่อแต่ละรอยจะต้องอุดด้วยแอสฟัลท์ให้เรียบร้อย
- หากมีข้อขัดแย้งในแบบแปลนให้อยู่ในดุลพินิจของผู้ควบคุมงาน



รูปตัด A-A
SCALE 1 : 50



โครงการ
ก่อสร้างถนนคอนกรีตเสริมเหล็ก
ผิวจราจรกว้าง 5.00 เมตร
ของเทศบาลตำบลบ้านยาง

สถานที่ก่อสร้าง
ตำบลบ้านยาง
อ.ลำตะเพินชัย จ.นครราชสีมา

เขียนแบบ
นายอุทัยกรณ์ พวงไธสง
(ผู้ช่วยช่างโยธา)

ออกแบบ
นายเกษมศรี คำน้อย
ร.ก. 10246

ตรวจสอบ
นางอัจฉรา แสงผล
(ผู้ช่วยช่างโยธา)

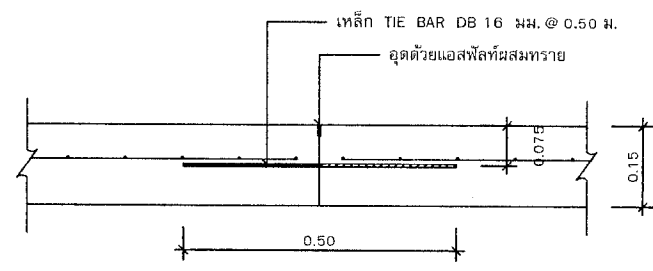
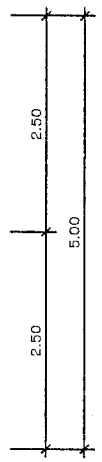
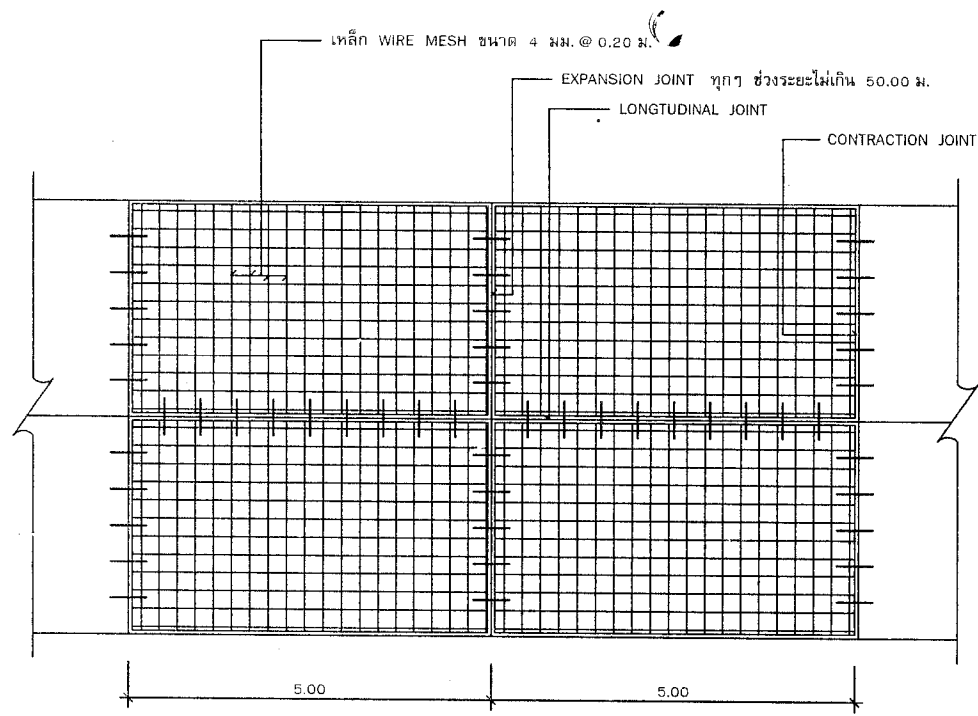
เห็นชอบ
นายศักดิ์ชัย สิงห์บุราณ
(ปลัดเทศบาลตำบลบ้านยาง)

อนุมัติ
นายธนแสสรุ วงศ์เกียรติขจร
(นายกเทศมนตรีตำบลบ้านยาง)

รายการแก้ไข วันที่

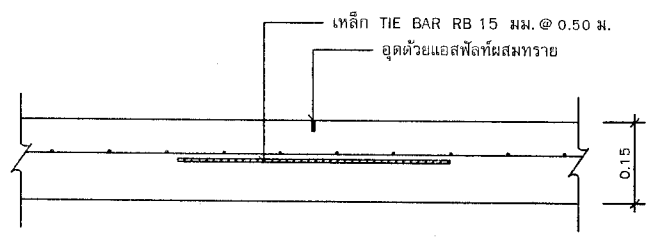
แบบแสดง

SCALE : 1:50	DWG. No.
FILE :	A-02
DIR :	
DATE :	SHEET NO.
CHECKED :	02
DWG. NO :	04

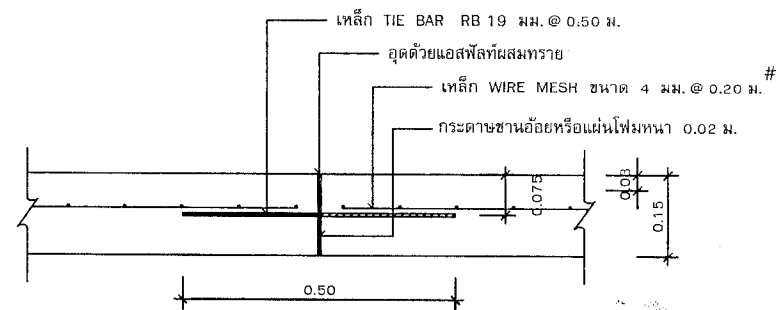


LONGITUDINAL JOINT
SCALE 1 : 10

แปลนการวางตะแกรงเหล็ก
SCALE 1 : 75



CONTRACTION JOINT
SCALE 1 : 10



EXPANSION JOINT
SCALE 1 : 10

โครงการ
ก่อสร้างถนนคอนกรีตเสริมเหล็ก
ผิวจราจรกว้าง 5.00 เมตร
ของเทศบาลตำบลบ้านยาง

สถานที่ก่อสร้าง
ตำบลบ้านยาง
อ.ลำทะเมนชัย จ.นครราชสีมา

เขียนแบบ
[Signature]
นายยุทธปกรณ์ พวงไธสง
(ผู้ช่วยช่างโยธา)

ออกแบบ
[Signature]
นายอนุสรณ์ ใจดี
ผ.ย. 10246

ตรวจสอบ
[Signature]
นางอัจฉรา แสงผล
(ผู้อำนวยการกองช่าง)

เห็นชอบ
[Signature]
นายศักดิ์ชัย สิงห์บุราณ
(ปลัดเทศบาลตำบลบ้านยาง)

อนุมัติ
[Signature]
นายธนเสถียร วงศ์เกียรติขจร
(นายกเทศมนตรีตำบลบ้านยาง)

รายการแก้ไข

	วันที่

แบบแสดง

SCALE : 1:50	DWG. No.
FILE :	A-03
DIR :	
DATE :	SHEET NO.
CHECKED :	03
DWG. NO :	04