

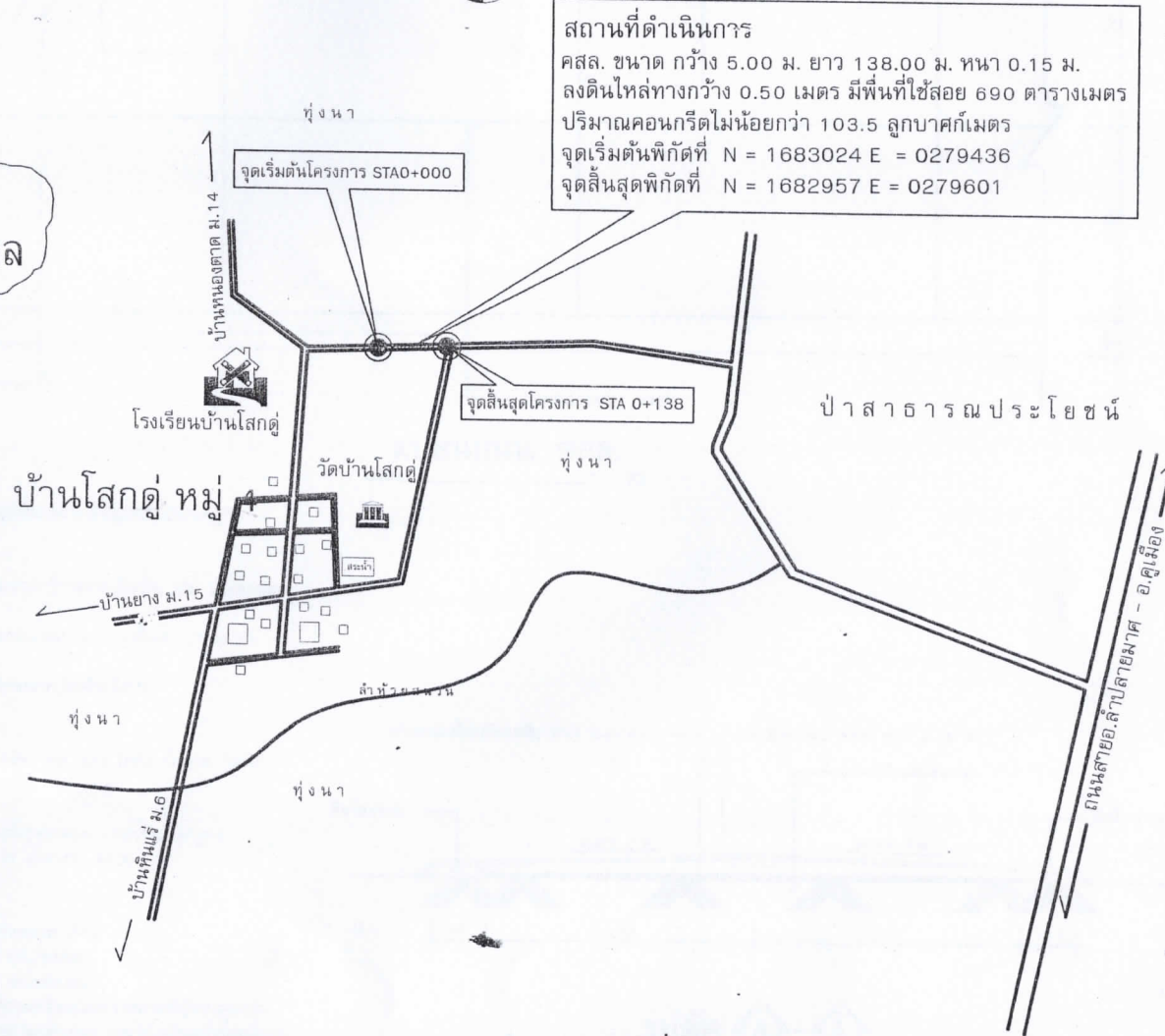
แผนที่แบ่งเขตตำบล อำเภอลำทะเมนชัย

แสดงตำแหน่ง ตำบลบ้านยาง



แผนผังตำบล

SCALE _____ NO SCALE



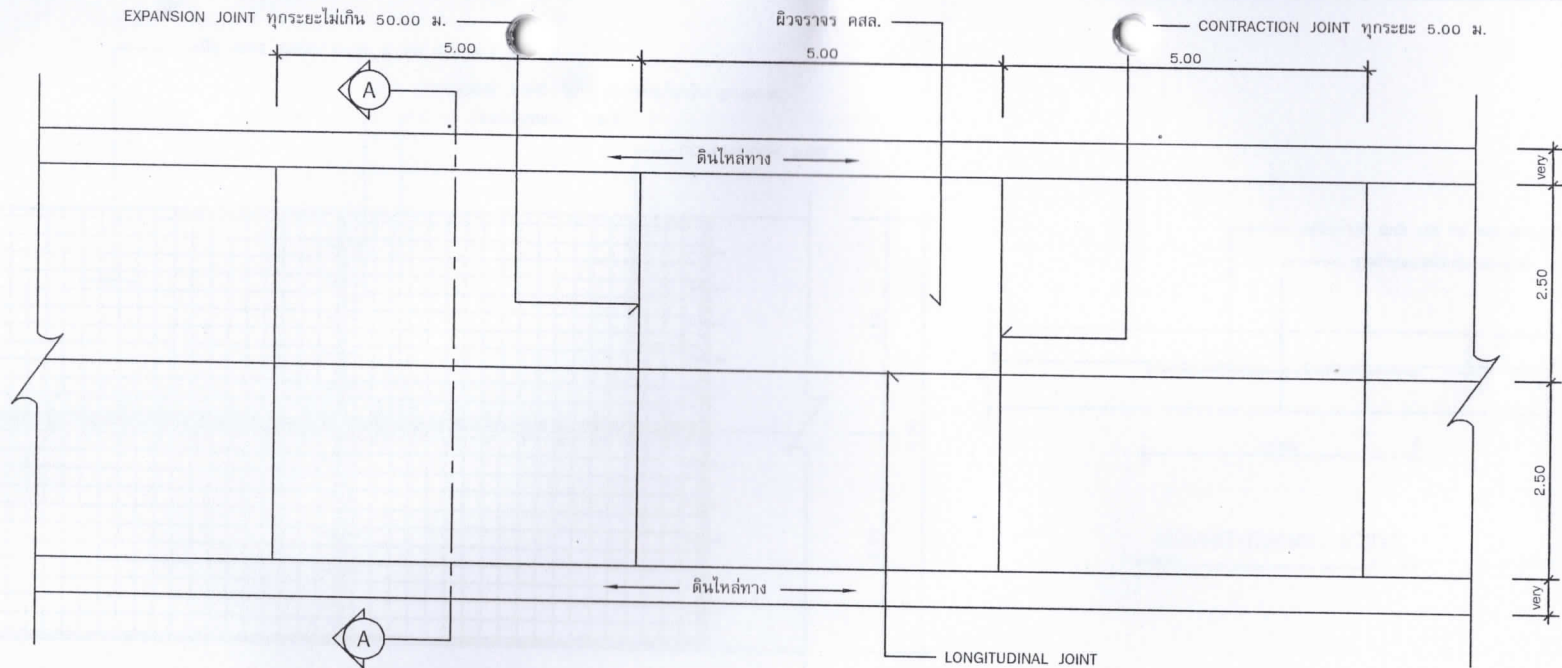
สถานที่ดำเนินการ
 คสล. ขนาด กว้าง 5.00 ม. ยาว 138.00 ม. หยา 0.15 ม.
 ลงดินไหล่ทางกว้าง 0.50 เมตร มีพื้นที่ใช้สอย 690 ตารางเมตร
 ปริมาณคอนกรีตไม่น้อยกว่า 103.5 ลูกบาศก์เมตร
 จุดเริ่มต้นพิกัดที่ N = 1683024 E = 0279436
 จุดสิ้นสุดพิกัดที่ N = 1682957 E = 0279601

แผนที่สังเขป

SCALE _____ NO SCALE



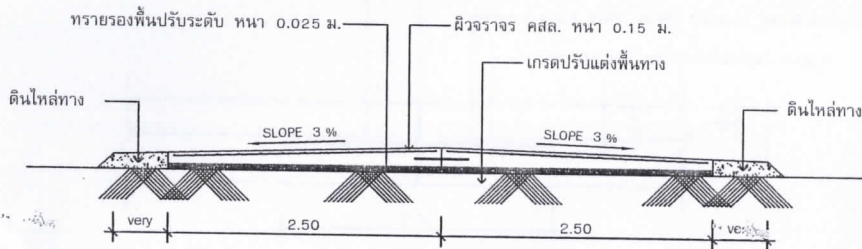
โครงการ	
ก่อสร้างถนนคอนกรีตเสริมเหล็ก บ้านโสกคู่ หมู่ที่ 4	
สถานที่ก่อสร้าง	
ถนน คสล. สายทางจากโรงเรียน บ้านโสกคู่ถึงถนนลาดยาง หมู่ที่ 4 ต.บ้านยาง อ.ลำทะเมนชัย จ.นครราชสีมา	
สำรวจ	
นายยุทธปกรณ์ พวงไธสง (ผู้ช่วยช่างโยธา)	
เขียนแบบ	
นายยุทธปกรณ์ พวงไธสง (ผู้ช่วยช่างโยธา)	
ตรวจสอบ	
นางอัจฉรา แสงผล (ผู้อำนวยการกองช่าง)	
เห็นชอบ	
นายศักดิ์ชัย สิงห์บุราณ (ปลัดเทศบาลตำบลบ้านยาง)	
อนุมัติ	
นายธนเสฏฐ์ วงศ์เกียรติขจร (นายกเทศมนตรีตำบลบ้านยาง)	
รายการแก้ไข	วันที่
แบบแสดง	
SCALE :	DWG. No.
FILE :	A-01
DIR :	SHEET NO.
DATE :	01
CHECKED :	



แปลนถนน คสล.
SCALE 1 : 75

ข้อกำหนดคุณสมบัติวัสดุก่อสร้าง

- ปูนซีเมนต์
ปูนซีเมนต์ที่จะใช้จะต้องเป็นปูนซีเมนต์ปอร์ตแลนด์ประเภทหนึ่งหรือประเภทสามที่มีคุณสมบัติมาตรฐานผลิตภัณฑ์อุตสาหกรรม มอก.15
- ทราย
2.1 ต้องเป็นทรายน้ำจืดหรือทรายบก ที่มีเม็ดหยาบ คม แข็งแกร่ง สะอาด ปราศจากวัสดุอื่น เช่น เปลือกหอย ดิน ใต้อ่าง และสารอินทรีย์ต่างๆ เจือปน
2.2 ทรายที่ใช้ในการก่อสร้าง จะต้องมีความพิถีพิถันความละเอียด (FINENSS MODULUS) ตั้งแต่ 2.3 ถึง 3.1
- หิน กรวด
หินหรือกรวดที่ใช้จะต้องมีความแข็งแรง เหนียว หนืดและสะอาดปราศจากวัสดุอื่นเจือปน ขนาดใหญ่สุดของหินหรือกรวดที่ใช้ต้องไม่ใหญ่กว่า 40 มม.
- น้ำ
น้ำที่ใช้ผสมและบ่มคอนกรีต จะต้องเป็นน้ำจืดที่สะอาด ปราศจากน้ำมัน กรด ด่าง เกลือ น้ำตาล วัชพืช หรือสารอื่นๆ ที่เป็นอันตรายต่อคอนกรีตหรือเหล็กเสริม
- คอนกรีต
ใช้จำนวนปูนซีเมนต์ไม่น้อยกว่า 320 กก./ลบ.ม. และแรงอัดประลัยต่ำสุดของแท่งคอนกรีตมาตรฐาน รูปลูกบาศก์ขนาด 15x15x15 ซม. ที่อายุครบ 28 วัน ไม่น้อยกว่า 240 กก./ตร.ซม. คอนกรีตที่หล่อเสร็จต้องทำการบ่มต่อเนื่องกัน ไม่น้อยกว่า 7 วัน
- เหล็กเสริมคอนกรีต
มาตรฐานงานเหล็กเส้นเสริมคอนกรีตให้เป็นไปตามมาตรฐานอุตสาหกรรม ดังนี้
ขนาด ϕ 6 มม. และ ϕ 9 มม. ใช้เกรด SR 24, $F_y = 2400$ กก./ตร.ซม.
ขนาด ϕ 12 มม. ขึ้นไป ใช้เกรด SD 30, $F_y = 3000$ กก./ตร.ซม.
- การตั้งหน้าคอนกรีต ให้ทำเมื่อคอนกรีตเริ่มแข็งตัวแล้ว โดยใช้ไม้กวาดหรือแปลงกวาดตามผู้ควบคุมงาน เห็นชอบ แล้วให้กวาดด้านขวางถนนจากขอบ. ฝั่งไปยังอีกขอบหนึ่งอย่างสม่ำเสมอ และให้หล่อมกันโดยตั้งฉากกับแนวศูนย์กลางถนน และร่องที่เกิดขึ้นจะต้องลึกไม่เกิน 2 ซม.
- มิติต่างๆ เป็นเมตร นอกจากระบุเป็นอย่างอื่น
- ความหนาของชั้นดินปรับระดับคันทางเดิม ขึ้นอยู่ระดับถนนที่จะก่อสร้างตามที่กำหนดในแบบสำรวจเฉพาะงาน
- กระดาดซาชนอ้อยขูดน้ำมันดิบจะต้องไม่ปลิ้นและมีความยึดหยุ่นมีแอลฟัสที่เป็นส่วนประกอบและในรอยต่อแต่ละรอยจะต้องอุดด้วยแอลฟัสให้เรียบร้อย
- หากมีข้อขัดแย้งในแบบแปลนให้อยู่ในดุลพินิจของผู้ควบคุมงาน



รูปตัด A-A
SCALE 1 : 50



โครงการ
ก่อสร้างถนนคอนกรีตเสริมเหล็ก
ผิวจราจรกว้าง 5.00 เมตร
ของเทศบาลตำบลบ้านยาง

สถานที่ก่อสร้าง
ตำบลบ้านยาง
อ.ลำทะเมนชัย จ.นครราชสีมา

เขียนแบบ
นายยุทธปกรณ์ พวงไธสง
(ผู้ช่วยช่างโยธา)

ออกแบบ
นายยุทธปกรณ์ พวงไธสง
ร.ก. 10246

ตรวจสอบ
นางอัจฉรา แสงผล
(ผู้อำนวยการช่าง)

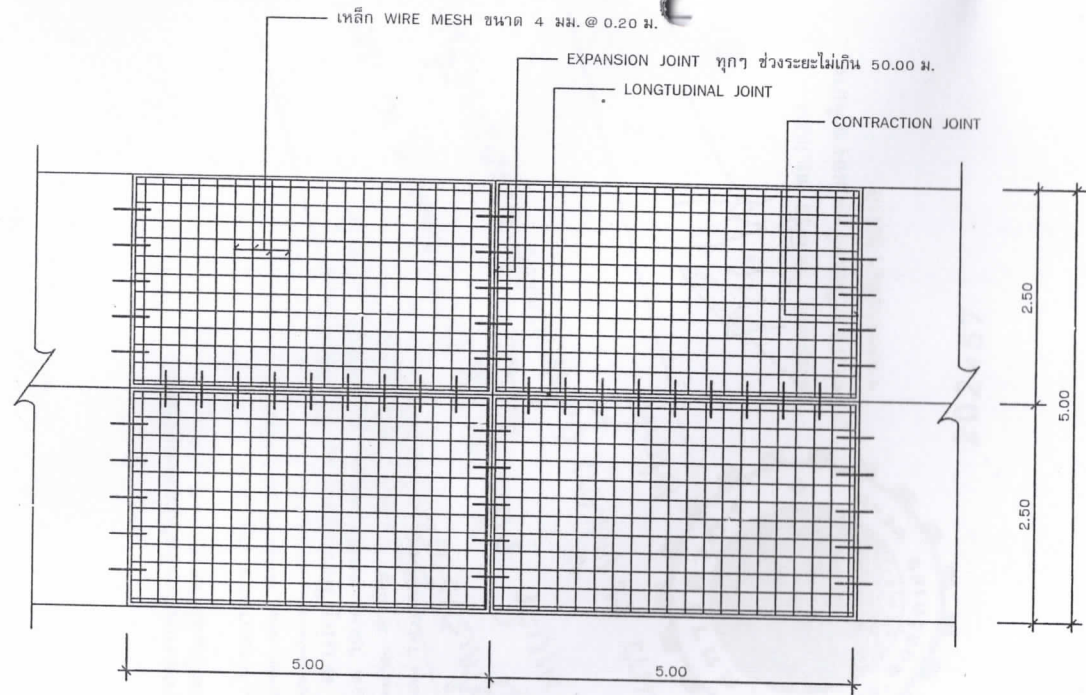
เห็นชอบ
นายศักดิ์ชัย สิงห์บุราณ
(ปลัดเทศบาลตำบลบ้านยาง)

อนุมัติ
นายอนันต์ วังศ์เกียรติขจร
(นายกเทศมนตรีตำบลบ้านยาง)

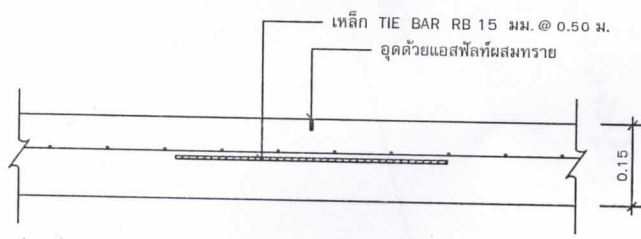
รายการแก้ไข

แบบแสดง

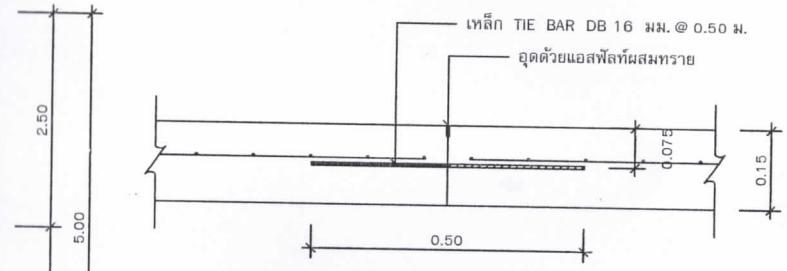
SCALE: 1:50
FILE:
DIR:
DATE:
CHECKED:
DWG. NO.:
DWG. No. A-02
SHEET NO. 02
04



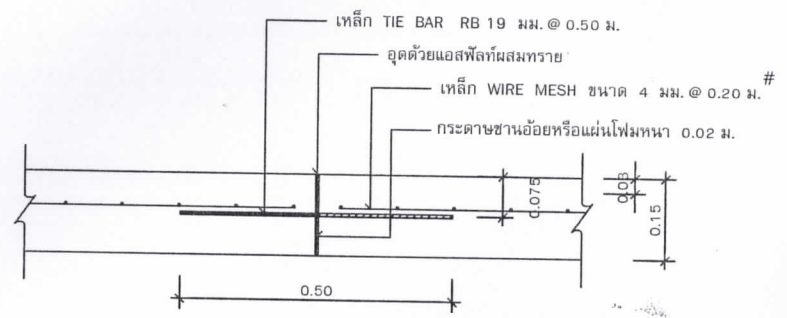
แปลนการวางตะแกรงเหล็ก
SCALE _____ 1 : 75



CONTRACTION JOINT
SCALE _____ 1 : 10



LONGITUDINAL JOINT
SCALE _____ 1 : 10



EXPANSION JOINT
SCALE _____ 1 : 10



โครงการ
ก่อสร้างถนนคอนกรีตเสริมเหล็ก
ผิวจราจรกว้าง 5.00 เมตร
ของเทศบาลตำบลบ้านยาว

สถานที่ก่อสร้าง
ตำบลบ้านยาว
อ.ลำทะเมนชัย จ.นครราชสีมา

เขียนแบบ
[Signature]
นายยุทธพรดี พวงโรส
(ผู้ช่วยช่างโยธา)

ออกแบบ
[Signature]
นายยุทธพรดี พวงโรส
รย. 10246

ตรวจสอบ
[Signature]
นางอัจฉรา แสงผล
(ผู้อำนวยการกองช่าง)

เห็นชอบ
[Signature]
นายศักดิ์ชัย สิงห์บุราณ
(ปลัดเทศบาลตำบลบ้านยาว)

อนุมัติ
[Signature]
นายอนเสฏฐ์ วงศ์เกียรติขจร
(นายกเทศมนตรีตำบลบ้านยาว)

รายการแก้ไข วันที่

แบบแสดง

SCALE : 1:50	DWG. No.
FILE :	A-03
DIR :	
DATE :	SHEET NO.
CHECKED :	03
DWG. NO :	04