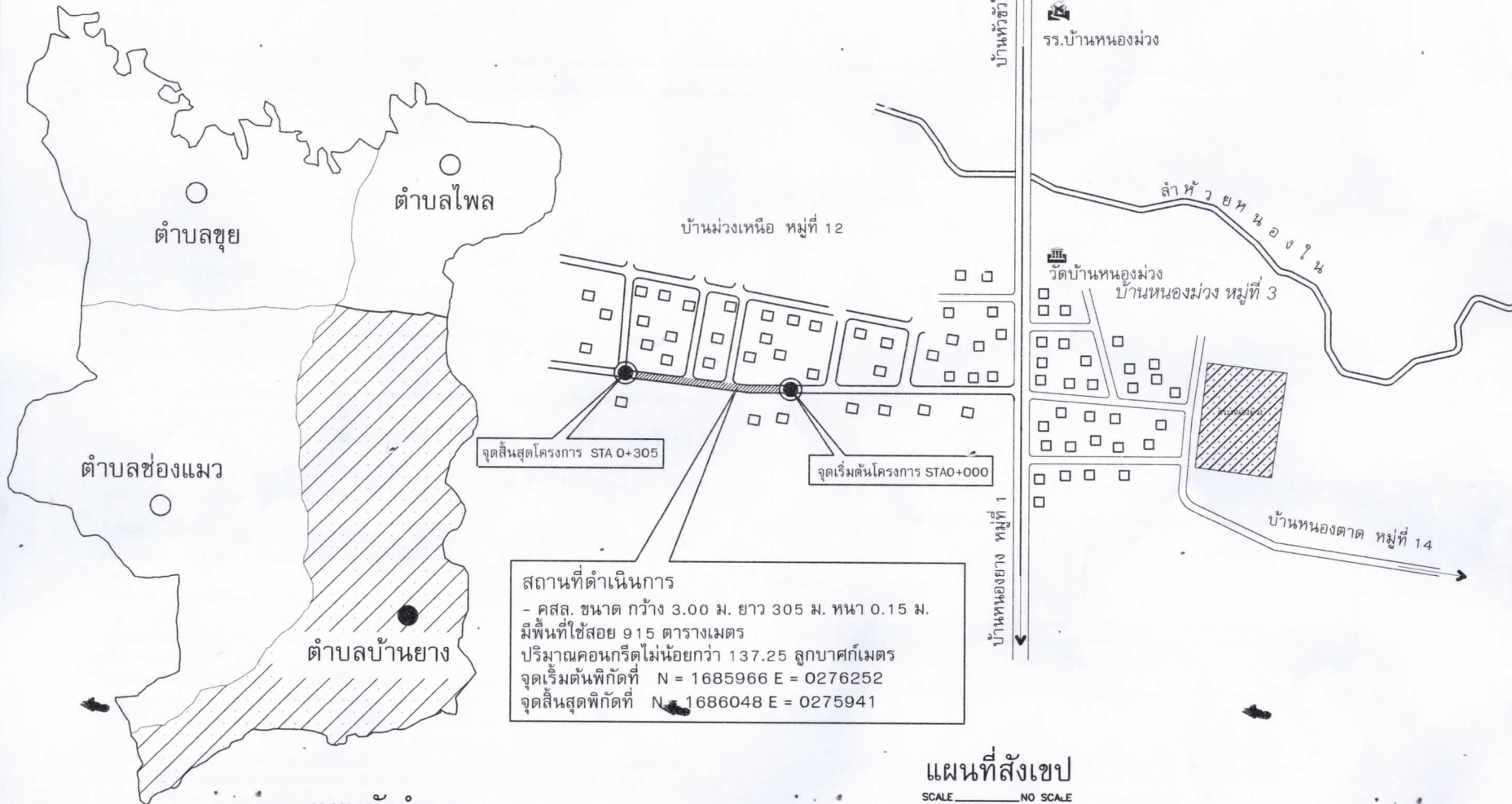


แผนที่แบ่งเขตตำบล อำเภอลำทะเมนชัย
แสดงตำแหน่ง ตำบลบ้านยาง



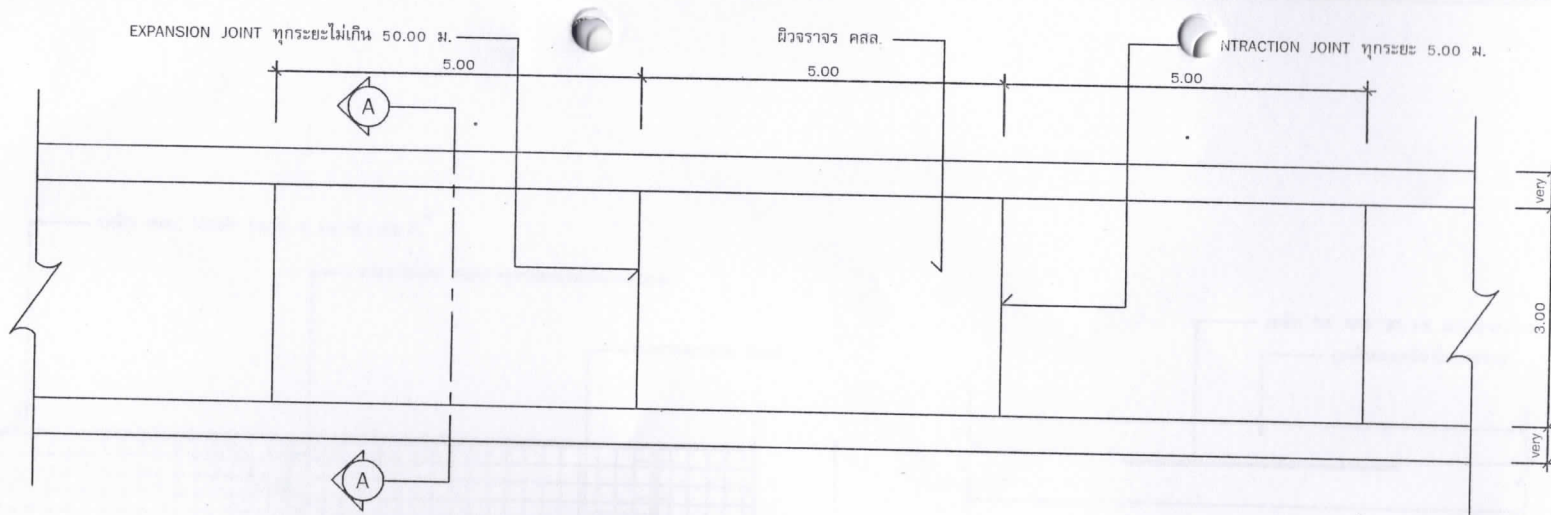
สถานที่ดำเนินการ
- คสล. ขนาด กว้าง 3.00 ม. ยาว 305 ม. ทน 0.15 ม.
มีพื้นที่ใช้สอย 915 ตารางเมตร
ปริมาณคอนกรีตไม่น้อยกว่า 137.25 ลูกบาศก์เมตร
จุดเริ่มต้นพิกัดที่ N = 1685966 E = 0276252
จุดสิ้นสุดพิกัดที่ N = 1686048 E = 0275941

แผนผังตำบล
SCALE _____ NO SCALE

แผนที่สังเขป
SCALE _____ NO SCALE



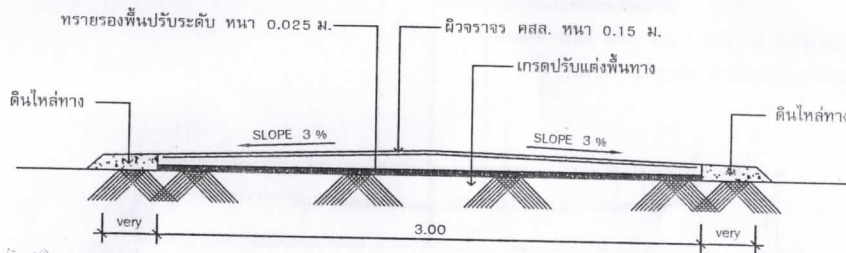
โครงการ	
ก่อสร้างถนนคอนกรีตเสริมเหล็ก บ้านหนองม่วง หมู่ที่ 3	
สถานที่ก่อสร้าง	
ถนน คสล. สายทางจากบ้านนางแดง น้อยจันทร์ไทย ถึงบ้านนายดาว หมู่ที่ 3 ต.บ้านยาง อ.ลำทะเมนชัย จ.นครราชสีมา	
สำรวจ	
นายยุทธปกรณ์ พวงไธสง (ผู้ช่วยช่างโยธา)	
เขียนแบบ	
นายยุทธปกรณ์ พวงไธสง (ผู้ช่วยช่างโยธา)	
ตรวจสอบ	
นางอัจฉรา แสงผล (ผู้อำนวยการกองช่าง)	
เห็นชอบ	
นายศักดิ์ชัย สิงห์บุราณ (ปลัดเทศบาลตำบลบ้านยาง)	
อนุมัติ	
นายอนันต์ วังค์เกียรติขจร (นายกเทศมนตรีตำบลบ้านยาง)	
รายการแก้ไข	วันที่
แบบแสดง	
SCALE :	DWG. No.
FILE :	A-01
DIR :	
DATE :	SHEET NO.
CHECKED :	01
DWG. NO :	03



แปลนถนน คสล.
SCALE 1 : 75

ข้อกำหนดคุณสมบัติวัสดุก่อสร้าง

- ปูนซีเมนต์
ปูนซีเมนต์ที่จะใช้จะต้องเป็นปูนซีเมนต์ปอร์ตแลนด์ประเภทหนึ่งหรือประเภทสามที่มีคุณสมบัติมาตรฐานผลิตภัณฑ์อุตสาหกรรม มอก.15
- ทราย
2.1 ต้องเป็นทรายน้ำจืดหรือทรายบก ที่มีเม็ดหยาบ คม แข็งแกร่ง สะอาด ปราศจากวัสดุอื่น เช่น เปลือกหอย ดิน ไม้ค้ำ และสารอินทรีย์ต่างๆ เจือปน
2.2 ทรายที่ใช้ในการก่อสร้าง จะต้องมีความสะอาด (FINENESS MODULUS) ตั้งแต่ 2.3 ถึง 3.1
- หิน กรวด
หินหรือกรวดที่จะใช้จะต้องมีความแข็งแรง เหนียว ไม้ผุและสะอาดปราศจากวัสดุอื่นเจือปน ขนาดใหญ่สุดของหินหรือกรวดที่ใส่ต้องไม่ใหญ่กว่า 40 มม.
- น้ำ
น้ำที่ใช้ผสมและบ่มคอนกรีต จะต้องเป็นน้ำจืดที่สะอาด ปราศจากน้ำมัน กรด ด่าง เกลือ น้ำตาล วิซซี หรือสารอื่นๆ ที่เป็นอันตรายต่อคอนกรีตหรือเหล็กเสริม
- คอนกรีต
ใช้จำนวนปูนซีเมนต์ไม่น้อยกว่า 320 กก./ลบ.ม. และแรงอัดประลัยต่ำสุดของแท่งคอนกรีตมาตรฐาน รูปลูกบาศก์ขนาด 15x15x15 ซม. ที่อายุครบ 28 วัน ไม่น้อยกว่า 240 กก./ตร.ซม. คอนกรีตที่หล่อเสร็จต้องทำการบ่มต่อเนื่องกัน ไม่น้อยกว่า 7 วัน
- เหล็กเสริมคอนกรีต
มาตรฐานงานเหล็กเส้นเสริมคอนกรีตให้เป็นไปตามมาตรฐานอุตสาหกรรม ดังนี้
ขนาด ϕ 6 มม. และ ϕ 9 มม. ใช้เกรด SR 24, $F_y = 2400$ กก./ตร.ซม.
ขนาด ϕ 12 มม. ขึ้นไป ใช้เกรด SD 30, $F_y = 3000$ กก./ตร.ซม.
- เหล็กรูปพรรณ $F_y = 2400$ กก./ตร.ซม.
- การตั้งหน้าคอนกรีต ให้ทำเมื่อคอนกรีตเริ่มแข็งตัวแล้ว โดยใช้ไม้กวาดหรือแปลงกวาดตามที่มีผู้ควบคุมงาน เห็นชอบ แล้วให้กวาดด้านขวางถนนจากขอบหนึ่งไปยังอีกขอบหนึ่งอย่างสม่ำเสมอ และให้หลอมกันโดยตั้งฉากกับแนวศูนย์กลางถนน และร่องที่เกิดขึ้นจะต้องลึกไม่เกิน 2 ซม.
- มิติต่างๆ เป็ดเมตร นอกจากระบุเป็นอย่างอื่น
- ความหนาของชั้นดินปรับระดับบนทางเดิม ขึ้นอยู่ระดับถนนที่จะก่อสร้างตามที่กำหนดในแบบสำรวจเฉพาะงาน
- กระดาดฐานอ้อยชูปูนซีเมนต์จะต้องไม่ปลิ้นและมีความยึดหยุ่นมีแอสฟัลท์เป็นส่วนประกอบและในรอยต่อแต่ละรอยจะต้องอุดด้วยแอลพีลาท์ให้เรียบร้อย



รูปตัด A-A
SCALE 1 : 50



โครงการ
ก่อสร้างถนนคอนกรีตเสริมเหล็ก
ผิวจราจรกว้าง 3.00 เมตร
ของเทศบาลตำบลบ้านยาง

สถานที่ก่อสร้าง
ตำบลบ้านยาง
อ.ลำทะเมนชัย จ.นครราชสีมา

เขียนแบบ
นายยุทธปกรณ์ พวงโสม
(ผู้ช่วยช่างโยธา)

ออกแบบ
นายเกษม ใจกล้า
ส.ย. 10246

ตรวจสอบ
นางอัจฉรา แสงผล
(ผู้อำนวยการกองช่าง)

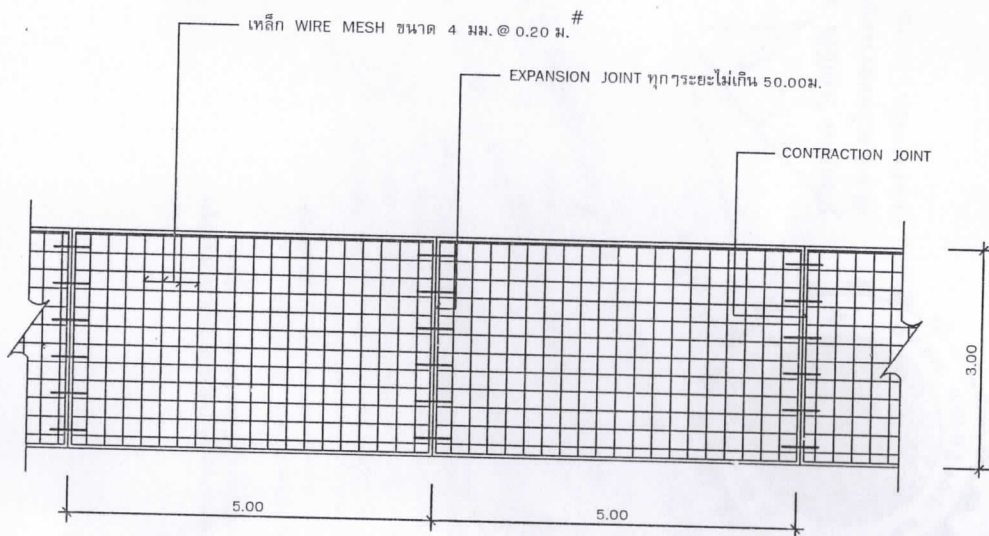
เห็นชอบ
นายศักดิ์ชัย สิงห์บุราณ
(ปลัดเทศบาลตำบลบ้านยาง)

อนุมัติ
นายชานเสฏฐ์ วงศ์เกียรติขจร
(นายกเทศมนตรีตำบลบ้านยาง)

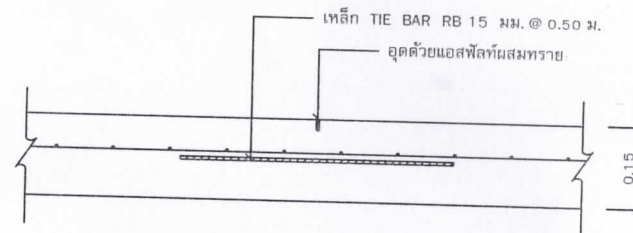
รายการแก้ไข	วันที่

แบบแสดง

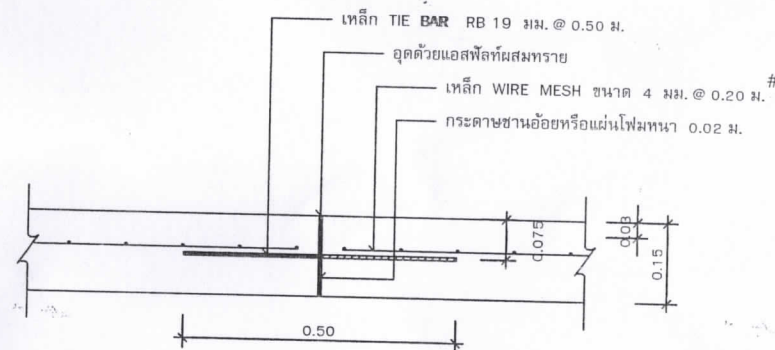
SCALE : 1:50	DWG. No.
FILE :	A-02
DIR :	
DATE :	SHEET NO.
CHECKED :	02
DWG. NO :	04



แผนการวางตะแกรงเหล็ก
SCALE _____ 1 : 75



CONTRACTION JOINT
SCALE _____ 1 : 10



EXPANSION JOINT
SCALE _____ 1 : 10

โครงการ

ก่อสร้างถนนคอนกรีตเสริมเหล็ก
ผิวจราจรกว้าง 3.00 เมตร
ของเทศบาลตำบลบ้านยาง

สถานที่ก่อสร้าง

ตำบลบ้านยาง
อ.ลำทะเมนชัย จ.นครราชสีมา

เขียนแบบ

นายยุทธปกรณ์ พวงไธสง
(ผู้ช่วยช่างโยธา)

ออกแบบ

นายสมชาย ใจดี
พ.ย. 10246

ตรวจสอบ

นางอัจฉรา แสงผล
(ผู้อำนวยการกองช่าง)

เห็นชอบ

นายศักดิ์ชัย สิงห์บุราณ
(ปลัดเทศบาลตำบลบ้านยาง)

อนุมัติ

นายธนเสฏฐ์ วงศ์เกียรติขจร
(นายกเทศมนตรีตำบลบ้านยาง)

รายการแก้ไข วันที่

แบบแสดง

SCALE : 1:50

DWG. No.

FILE :

A-03

DIR :

DATE :

SHEET NO.

CHECKED :

03

DWG. NO :

04