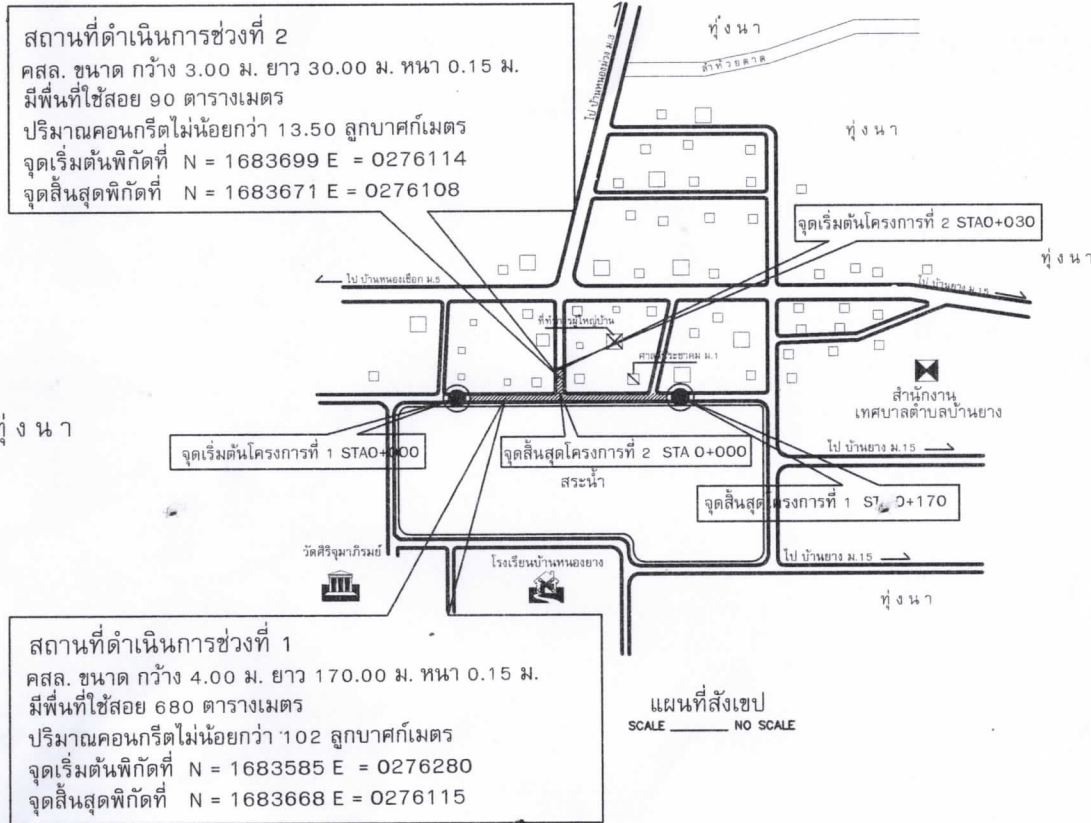


# แผนที่แบ่งเขตตำบล อำเภอลำทะเมนชัย

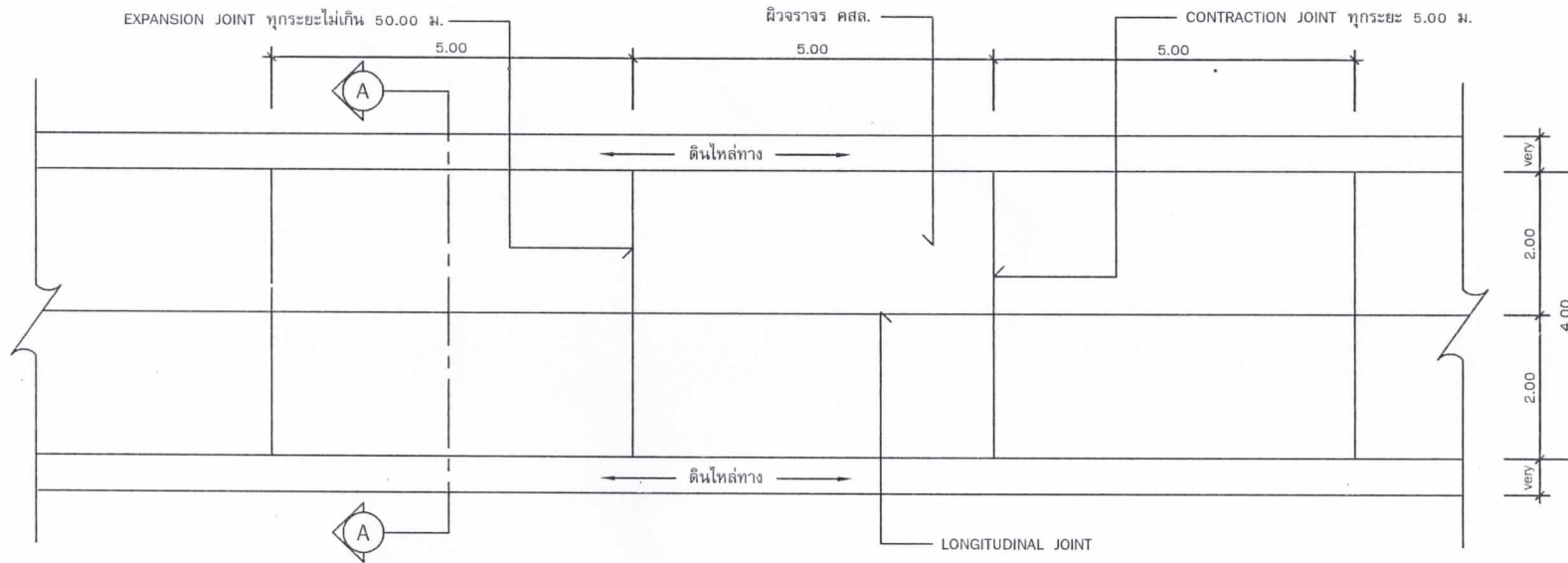
แสดงตำแหน่ง ตำบลบ้านยาง



แผนผังตำบล  
SCALE \_\_\_\_\_ NO SCALE



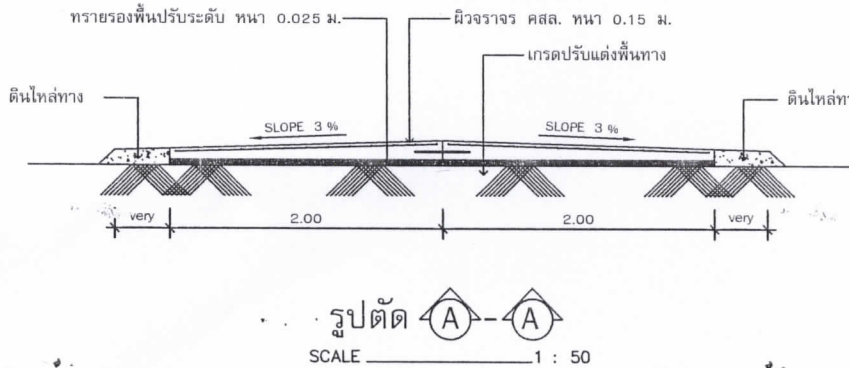
โครงการ	
ก่อสร้างถนนคอนกรีตเสริมเหล็ก บ้านหนองยาง หมู่ที่ 1	
สถานที่ก่อสร้าง	
ช่วงที่ 1 หน้าศาลาประชาคม	
ช่วงที่ 2 ซอยบ้าน ผอ. อภิสิทธิ์	
หมู่ที่ 1 ต.บ้านยาง	
อ.ลำทะเมนชัย จ.นครราชสีมา	
สำรวจ	
นายยุทธปกรณ์ พวงไธสง (ผู้ช่วยช่างโยธา)	
เขียนแบบ	
นายยุทธปกรณ์ พวงไธสง (ผู้ช่วยช่างโยธา)	
ตรวจสอบ	
นางอัจฉรา แสงวงผล (ผู้อำนวยการช่าง)	
เห็นชอบ	
นายศักดิ์ชัย สิงห์ปูลาน (ปลัดเทศบาลตำบลบ้านยาง)	
อนุมัติ	
นายธนเสฏฐ์ วงศ์เกียรติขจร (นายกเทศมนตรีตำบลบ้านยาง)	
รายการแก้ไข	วันที่
แบบแสดง	
SCALE :	DWG. No. :
FILE :	A-01
DIR :	SHEET NO. :
DATE :	01
CHECKED :	05
DWG. NO :	



แปลนถนน คสล.  
SCALE \_\_\_\_\_ 1 : 75

ข้อกำหนดคุณสมบัติวัสดุก่อสร้าง

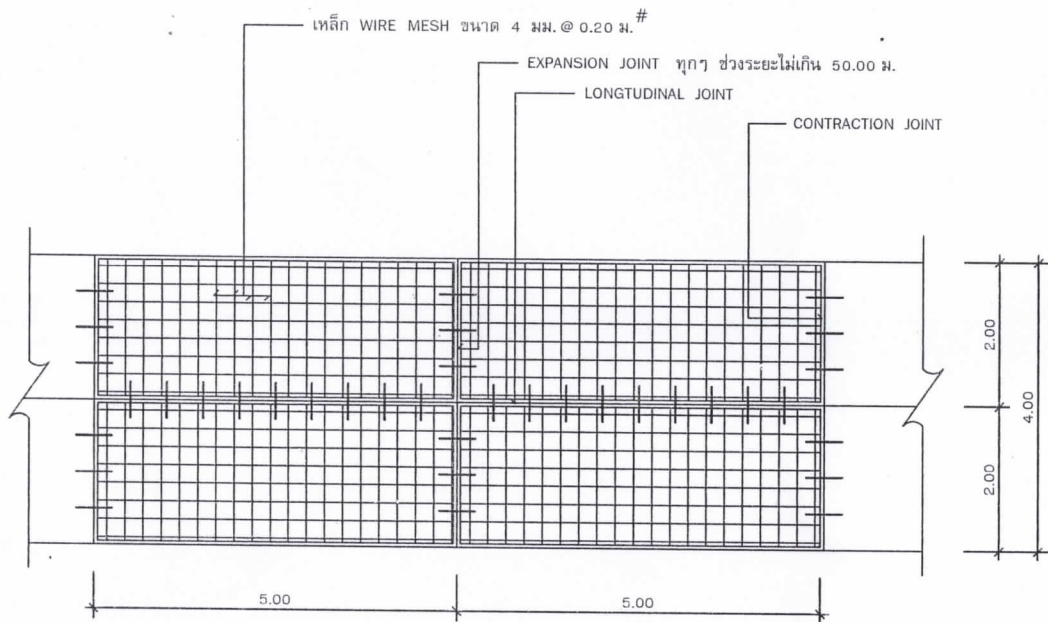
- ปูนซีเมนต์  
ปูนซีเมนต์ที่จะใช้จะต้องเป็นปูนซีเมนต์ปอร์ตแลนด์ประเภทหนึ่งหรือประเภทสามที่มีคุณสมบัติมาตรฐานผลิตภัณฑ์อุตสาหกรรม มอก.15
- ทราย  
2.1 ต้องเป็นทรายน้ำจืดหรือทรายบก ที่มีเม็ดหยาบ คม แข็งแกร่ง สะอาด ปราศจากวัสดุอื่น เช่น เปลือกหอย ดิน ใก้าน และสารอินทรีย์ต่างๆ เจือปน  
2.2 ทรายที่ใช้ในการก่อสร้าง จะต้องมีความเสียด (FINENSS MODULUS) ตั้งแต่ 2.3 ถึง 3.1
- หิน กรวด  
หินหรือกรวดที่จะใช้จะต้องมีความแข็งแรง เหนียว ฝุ่และสะอาดปราศจากวัสดุอื่นเจือปน ขนาดใหญ่สุดของหินหรือกรวดที่ใช้ต้องไม่ใหญ่กว่า 40 มม.
- น้ำ  
น้ำที่ใช้ผสมและบ่มคอนกรีต จะต้องเป็นน้ำจืดที่สะอาด ปราศจากน้ำมัน กรด ต่าง เกลือ น้ำตาล วัสดุ หรือสารอื่นๆ ที่เป็นอันตรายต่อคอนกรีตหรือเหล็กเสริม
- คอนกรีต  
ใช้จำนวนปูนซีเมนต์ไม่น้อยกว่า 350 กก./ลบ.ม. และแรงอัดประลัยต่ำสุดของแท่งคอนกรีตมาตรฐาน รูปลูกบาศก์ขนาด 15x15x15 ซม. ที่อายุครบ 28 วัน ไม่น้อยกว่า 240 กก./ตร.ซม. คอนกรีตที่หล่อเสร็จต้องทำการบ่มต่อเนื่องกัน ไม่น้อยกว่า 7 วัน
- เหล็กเสริมคอนกรีต  
มาตรฐานงานเหล็กเส้นเสริมคอนกรีตให้เป็นไปตามมาตรฐานอุตสาหกรรม ดังนี้  
ขนาด  $\phi$  6 มม. และ  $\phi$  9 มม. ใช้เกรด SR 24 ,  $F_y = 2400$  กก./ตร.ซม.  
ขนาด  $\phi$  12 มม. ขึ้นไป ใช้เกรด SD 30 ,  $F_y = 3000$  กก./ตร.ซม.
- เหล็กรูปพรรณ  
 $F_y = 2400$  กก./ตร.ซม.
- การแต่งหน้าคอนกรีต ให้ทำเมื่อคอนกรีตเริ่มแข็งตัวแล้ว โดยใช้ไม้กวาดหรือแปลงกวาดตามที่ผู้ควบคุมงานเห็นชอบ แล้วให้กวาดด้านข้างถนนจากขอบหนึ่งไปยังอีกขอบหนึ่งอย่างสม่ำเสมอ และให้เหลือมก้นโดยตั้งฉากกับแนวศูนย์กลางถนน และร่องที่เกิดขึ้นจะต้องลึกไม่เกิน 2 ซม.
- มิติต่างๆ เป็นเมตร นอกจากระบุเป็นอย่างอื่น
- ความหนาของชั้นดินปรับระดับคันทางเดิม ขึ้นอยู่ระดับถนนที่จะก่อสร้างตามที่กำหนดในแบบสำรวจเฉพาะงาน
- กระดาดซาหน้าอยู่ขอบน้ำฝนจะต้องไม่ปัดลื่นและมีความยึดหยุ่นมีแอสฟัลท์เป็นส่วนประกอบและในรอยต่อแต่ละรอยจะต้องอุดด้วยแอสฟัลท์ให้เรียบร้อย



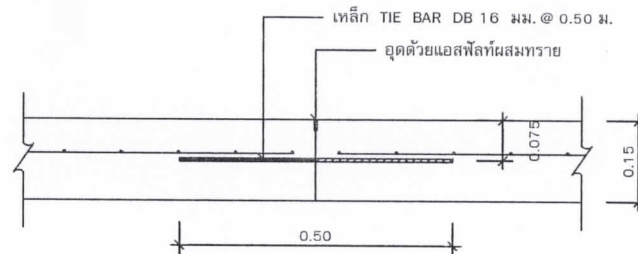
รูปตัด A-A  
SCALE \_\_\_\_\_ 1 : 50



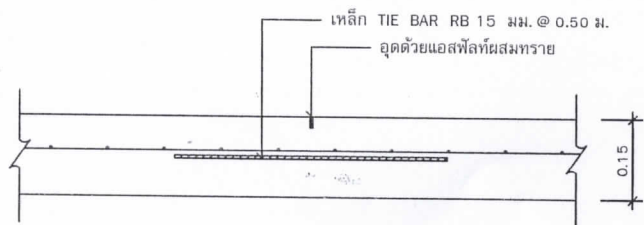
โครงการ ก่อสร้างถนนคอนกรีตเสริมเหล็ก ผิวจราจรกว้าง 4.00 เมตร ของเทศบาลตำบลบ้านยาง	
สถานที่ก่อสร้าง ตำบลบ้านยาง อ.ลำทะเมนชัย จ.นครราชสีมา	
เขียนแบบ  นายยุทธพรณ์ พวงไสง (ผู้ช่วยช่างโยธา)	
ออกแบบ  นายยุทธพรณ์ พวงไสง ก.ย. 1024	
ตรวจสอบ  นางอัจฉรา แสงผล (ผู้อำนวยการกองช่าง)	
เห็นชอบ  นายศักดิ์ชัย สิงห์บุราณ (ปลัดเทศบาลตำบลบ้านยาง)	
อนุมัติ  นายธนเสฏฐ์ วงศ์เกียรติชอง (นายกเทศมนตรีตำบลบ้านยาง)	
รายการแก้ไข	วันที่
แบบแสดง	
SCALE : 1:50	DWG. No.
FILE :	A-02
DIR :	
DATE :	SHEET NO.
CHECKED :	02
DWG. NO. :	04



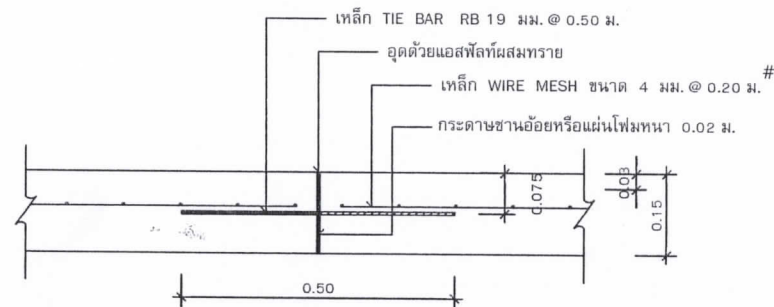
แปลนการวางตะแกรงเหล็ก  
SCALE \_\_\_\_\_ 1 : 75



LONGITUDINAL JOINT  
SCALE \_\_\_\_\_ 1 : 10



CONTRACTION JOINT  
SCALE \_\_\_\_\_ 1 : 10



EXPANSION JOINT  
SCALE \_\_\_\_\_ 1 : 10

โครงการ  
ก่อสร้างถนนคอนกรีตเสริมเหล็ก  
ผิวจราจรกว้าง 4.00 เมตร  
ของเทศบาลตำบลบ้านยาง

สถานที่ก่อสร้าง  
ตำบลบ้านยาง  
อ.ลำทะเมนชัย จ.นครราชสีมา

เขียนแบบ  
*[Signature]*  
นายยุทธปกรณ์ พวงไธสง  
(ผู้ช่วยช่างโยธา)

ออกแบบ  
*[Signature]*  
ทพ. เคนทร์ โคตรจริง  
สย. 10246

ตรวจสอบ  
*[Signature]*  
นางอัจฉรา แสงวงผล  
(ผู้อำนวยการกองช่าง)

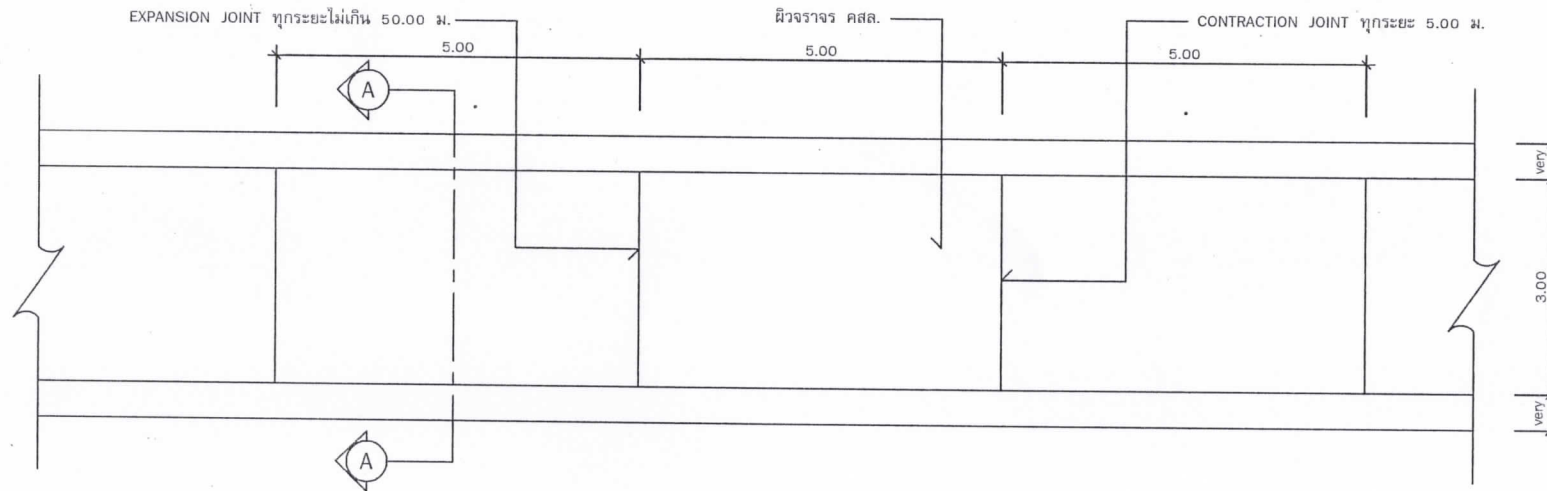
เห็นชอบ  
*[Signature]*  
นายศักดิ์ชัย สิงห์บุราณ  
(ปลัดเทศบาลตำบลบ้านยาง)

อนุมัติ  
*[Signature]*  
นายธนเสถียร วงศ์เกียรติขจร  
(นายกเทศมนตรีตำบลบ้านยาง)

รายการแก้ไข วันที่

แบบแสดง

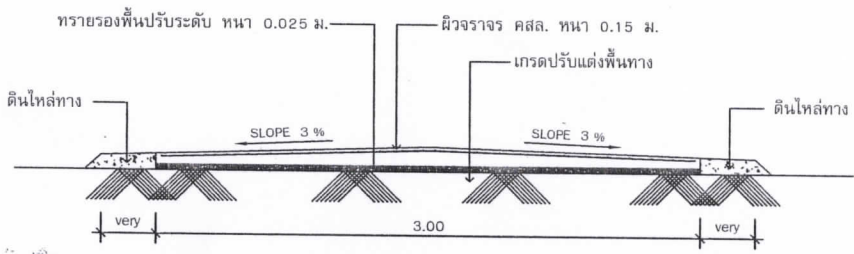
SCALE : 1:50	DWG. No.
FILE :	A-03
DIR :	
DATE :	SHEET NO.
CHECKED :	03
DWG. No. :	04



แปลนถนน คสล.  
SCALE \_\_\_\_\_ 1 : 75

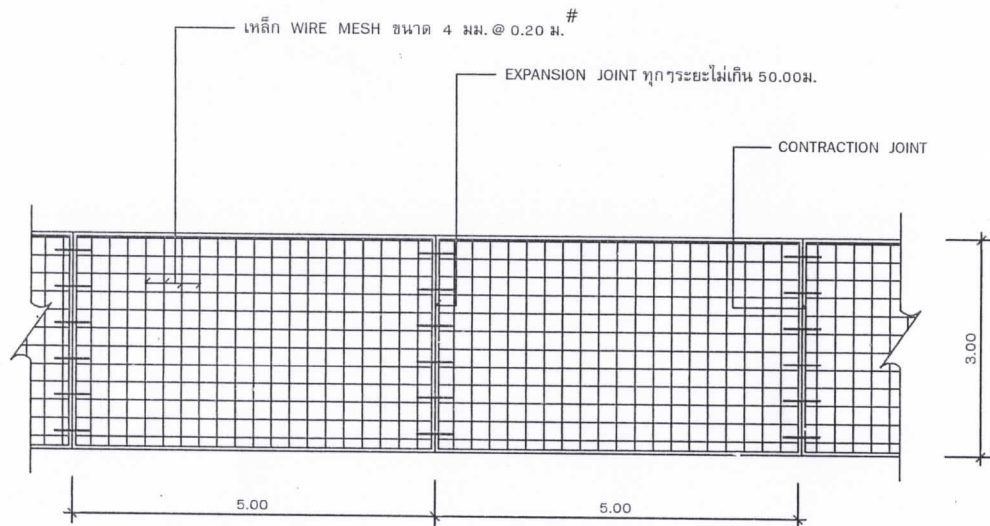
**ข้อกำหนดคุณสมบัติวัสดุก่อสร้าง**

- ปูนซีเมนต์  
ปูนซีเมนต์ที่จะใช้จะต้องเป็นปูนซีเมนต์ปอร์ตแลนด์ประเภทหนึ่งหรือประเภทสามที่มีคุณสมบัติมาตรฐานผลิตภัณฑ์อุตสาหกรรม มอก.15
- ทราย  
2.1 ต้องเป็นทรายน้ำจืดหรือทรายบก ที่มีเม็ดหยาบ คม แข็งแกร่ง สะอาด ปราศจากวัสดุอื่น เช่น เปลือกหอย ดิน ใต้อ่าง และสารอินทรีย์ต่างๆ เจือปน  
2.2 ทรายที่ใช้ในการก่อสร้าง จะต้องมีความละเอียด (FINENESS MODULUS) ตั้งแต่ 2.3 ถึง 3.1
- หิน กรวด  
หินหรือกรวดที่จะใช้จะต้องมีความแข็งแรง เหนียว ไม้ผุและสะอาดปราศจากวัสดุอื่นเจือปน ขนาดใหญ่สุดของหินหรือกรวดที่ใช้ต้องไม่ใหญ่กว่า 40 มม.
- น้ำ  
น้ำที่ใช้ผสมและบ่มคอนกรีต จะต้องเป็นน้ำจืดที่สะอาด ปราศจากน้ำมัน กรด ด่าง เกลือ น้ำตาล วัชพืช หรือสารอื่น ที่เป็นอันตรายต่อคอนกรีตหรือเหล็กเสริม
- คอนกรีต  
ใช้จำนวนปูนซีเมนต์ไม่น้อยกว่า 320 กก./ลบ.ม. และแรงอัดประลัยต่ำสุดของแท่งคอนกรีตมาตรฐาน รูปลูกบาศก์ขนาด 15x15x15 ซม. ที่อายุครบ 28 วัน ไม่น้อยกว่า 240 กก./ตร.ซม. คอนกรีตที่หล่อเสร็จต้องทำการบ่มต่อเนื่องกัน ไม่น้อยกว่า 7 วัน
- เหล็กเสริมคอนกรีต  
มาตรฐานงานเหล็กเส้นเสริมคอนกรีตให้เป็นไปตามมาตรฐานอุตสาหกรรม ดังนี้  
ขนาด  $\phi$  6 มม. และ  $\phi$  9 มม. ใช้เกรด SR 24 ,  $F_y = 2400$  กก./ตร.ซม.  
ขนาด  $\phi$  12 มม. ขึ้นไป ใช้เกรด SD 30 ,  $F_y = 3000$  กก./ตร.ซม.
- เหล็กรูปพรรณ  $F_y = 2400$  กก./ตร.ซม.
- การแต่งหน้าคอนกรีต ให้ทำเมื่อคอนกรีตเริ่มแข็งตัวแล้ว โดยใช้ไม้กวาดหรือแปลงกวาดตามที่ผู้ควบคุมงาน เห็นชอบ แล้วให้กวาดด้านข้างถนนจากขอบหนึ่งไปยังอีกขอบหนึ่งอย่างสม่ำเสมอ และให้หลีอ้อมกันโดยตั้งฉากกับแนวศูนย์กลางถนน และร่องที่เกิดขึ้นจะต้องลึกไม่เกิน 2 ซม.
- มิติต่างๆ เป็นเมตร นอกจากระบุเป็นอย่างอื่น
- ความหนาของชั้นดินปรับระดับคันทางเดิม ขึ้นอยู่ระดับถนนที่จะก่อสร้างตามที่กำหนดในแบบสำรวจเฉพาะงาน
- กระดานขานอ้อยขูปน้ำมันดิบจะต้องไม่ปลิ้นและมีความยืดหยุ่นมีแอลฟัลเป็นส่วนประกอบและในรอยต่อแต่ละรอยจะต้องอุดด้วยแอลฟัลให้เรียบร้อย

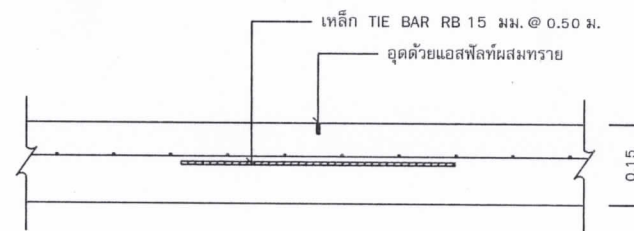


รูปตัด A-A  
SCALE \_\_\_\_\_ 1 : 50

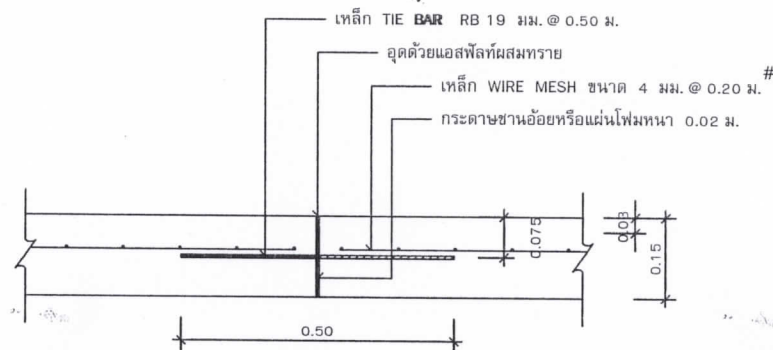
โครงการ ก่อสร้างถนนคอนกรีตเสริมเหล็ก ผิวจราจรกว้าง 3.00 เมตร ของเทศบาลตำบลบ้านยาง	
สถานที่ก่อสร้าง ตำบลบ้านยาง อ.ลำทะเมนชัย จ.นครราชสีมา	
เขียนแบบ  นายยุทธปกรณ์ พวงโฮง (ผู้รับจ้างโยธา)	
ออกแบบ  ทนายเกียรติ วัฒนศิริ ส.ย. 10246	
ตรวจสอบ  นางอัจฉรา แสงผล (ผู้อำนวยการกองช่าง)	
เห็นชอบ  นายศักดิ์ชัย สิงห์บุราณ (ปลัดเทศบาลตำบลบ้านยาง)	
อนุมัติ  นายธนเสฏฐ์ วงศ์เกียรติขจร (นายกเทศมนตรีตำบลบ้านยาง)	
รายการแก้ไข	วันที่
แบบแสดง	
SCALE : 1:50	DWG. No.
FILE :	A-02
DIR :	
DATE :	SHEET NO.
CHECKED :	02
DWG. NO :	04



แปลนการวางตะแกรงเหล็ก  
SCALE \_\_\_\_\_ 1 : 75



CONTRACTION JOINT  
SCALE \_\_\_\_\_ 1 : 10



EXPANSION JOINT  
SCALE \_\_\_\_\_ 1 : 10

โครงการ  
ก่อสร้างถนนคอนกรีตเสริมเหล็ก  
ผิวจราจรกว้าง 3.00 เมตร  
ของเทศบาลตำบลบ้านยาง

สถานที่ก่อสร้าง  
ตำบลบ้านยาง  
อ.ลำทะเมนชัย จ.นครราชสีมา

เขียนแบบ  
*[Signature]*  
นายยุทธปกรณ์ พวงโรจน์  
(ผู้ช่วยช่างโยธา)

ออกแบบ  
*[Signature]*  
นายพนมกร โคกศรีชัย  
รย. 10246

ตรวจสอบ  
*[Signature]*  
นางอัจฉรา แสงผล  
(ผู้อำนวยการกองช่าง)

เห็นชอบ  
*[Signature]*  
นายศักดิ์ชัย สิงห์บุราณ  
(ปลัดเทศบาลตำบลบ้านยาง)

อนุมัติ  
*[Signature]*  
นายธนเสฏฐ์ วงศ์เกียรติขจร  
(นายกเทศมนตรีตำบลบ้านยาง)

รายการแก้ไข	วันที่

แบบแสดง

SCALE : 1:50	DWG. No.
FILE :	A-03
DIR :	
DATE :	SHEET NO.
CHECKED :	03
DWG. NO :	04